

Bewonersbijeenkomst Herinrichting Watersleyerweg

16 april 2024

@tuinmansittardgeleen





Welkomstwoord

Wethouder Leon Geilen



Voorstelronde

Het projectteam:

- Thomas Bianchi Opdrachtgever
- Jeu Lochs Wijkcoördinator
- Cerial Kurvers Ontwerper Openbare Ruimte

- Noël Jacobs Projectleider(vandaag verhinderd)



Agenda

19:10	Projectinformatie
19:40	Toelichting omgevingsparticipatie en werksessie
19:45	Werksessie in groepen
20:15	Terugkoppeling werksessies
20:40	Vervolg project
20:50	Vragenronde
21:00	Afsluiting



**Projectinformatie
'Herinrichting Watersleyerweg'**

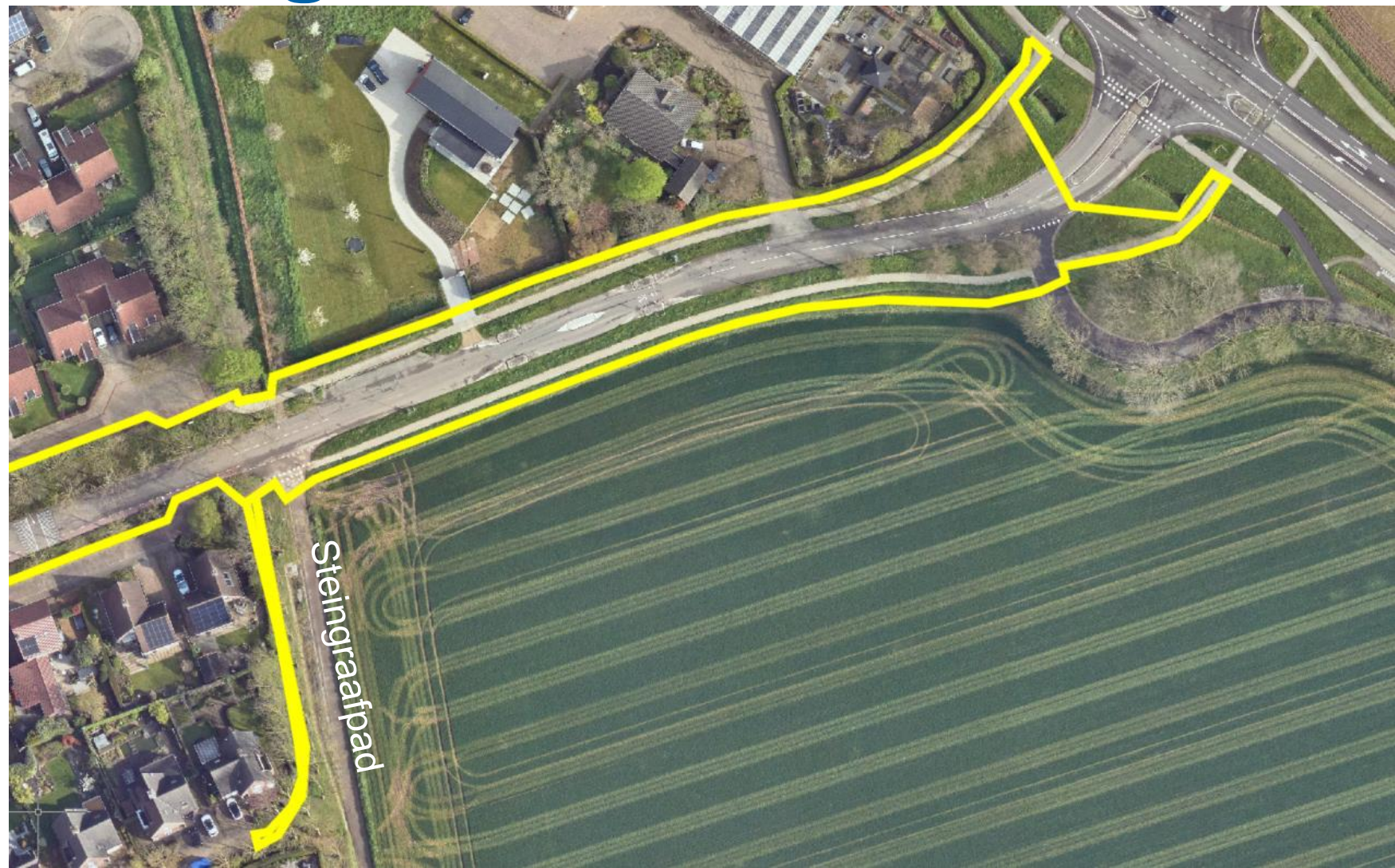


Aanleiding

- Wateroverlast
- Beheertoestand
- Kwaliteit bomen
- Verkeersinrichting

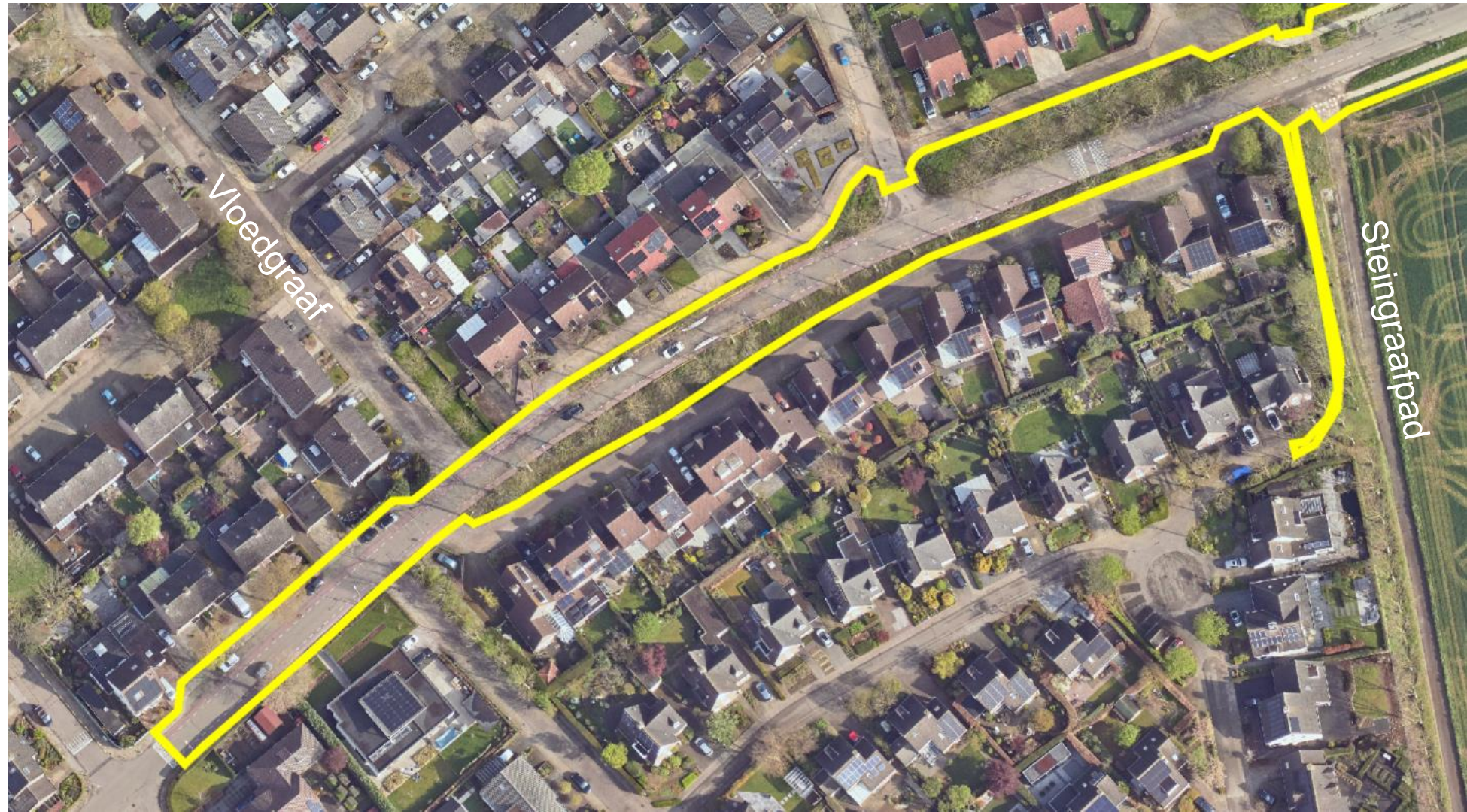


Voorlopige werkgrens





Voorlopige werkgrens





Projectdoelen

- Meer waterveiligheid
- Een vernieuwde openbare ruimte
- Gezonde boomstructuur
- Een betere verkeersinrichting
- Meer duurzame, circulaire, klimaatbestendige openbare ruimte



Randvoorwaarden

- Kaders en richtlijnen vanuit wet- en regelgeving (bv CROW)
- Ontwerpcatalogus openbare ruimte Sittard-Geleen
- Bomenbeleid Sittard-Geleen
- Verkeer en wegcategorie



Ontwerpcatalogus



ONZE TUIN

VERSIE 2.0 DECEMBER 2021



De tuinman
gaat weer
aan de slag in
Sittard-Geleen!

ONTWERPCATALOGUS
OPENBARE RUIMTE
SITTARD-GELEEN





Participatie
 Klimaatadaptatie
 Biodiversiteit
 Gezondheid
 Veilig
 Inclusief
 Energie
 Circulair
 Smart (city)
 Ondergrond
 Beheerbewust



3. Ontwerp- en technische richtlijn

Welke informatie vind je in deze richtlijn?

Deze richtlijn bestaat uit twee delen:

3.1 Uitgangspunten, constructies en materialen
 In onze tuin hanteren we een aantal ontwerpuitgangspunten en kiezen we standaard voor bepaalde constructies, producten en materialen. We hebben een voorkeur voor het toepassen van standaardconstructies en -producten omdat hierin eerdere ervaringen zijn meegenomen, maar ook in verband met leverbaarheid van producten, voorraadbeheersing, duurzaamheid en efficiëntie. Van deze standaardproducten hebben we een overzicht gemaakt. De producten hebben we geordend op basis van de disciplines in onze tuin. Denk hierbij aan verhardingen, groen, verlichting, straatmeubilair etc. In dit overzicht proberen we zo compleet mogelijk te zijn.

3.2 De technische tekeningen
 Deze laag delen we in op basis van de wegenkaart. De profielen bouwen we op, op basis van de indeling in erttoegangswegen (ETW 30 km/u), erttoegangswegen plus (ETW+ 30 km/u) en gebiedsontsluitingswegen (GOW 50 km/u). De profielen zijn zoveel mogelijk integraal opgezet. Zodat we een beperkt aantal profielen krijgen en zoveel mogelijk al de integraliteit opzoeken in de profielen. Uit de integrale profielen zijn uiteraard de individuele objecten alsnog te filteren.

Voor wie is deze richtlijn?

Voor de gemeentelijke IPOR. Maar ook voor de actuele aanpak en aanpassingen/

3.1. Uitgangspunten, constructies en materialen

3.1.1. Ontwerpuitgangspunten

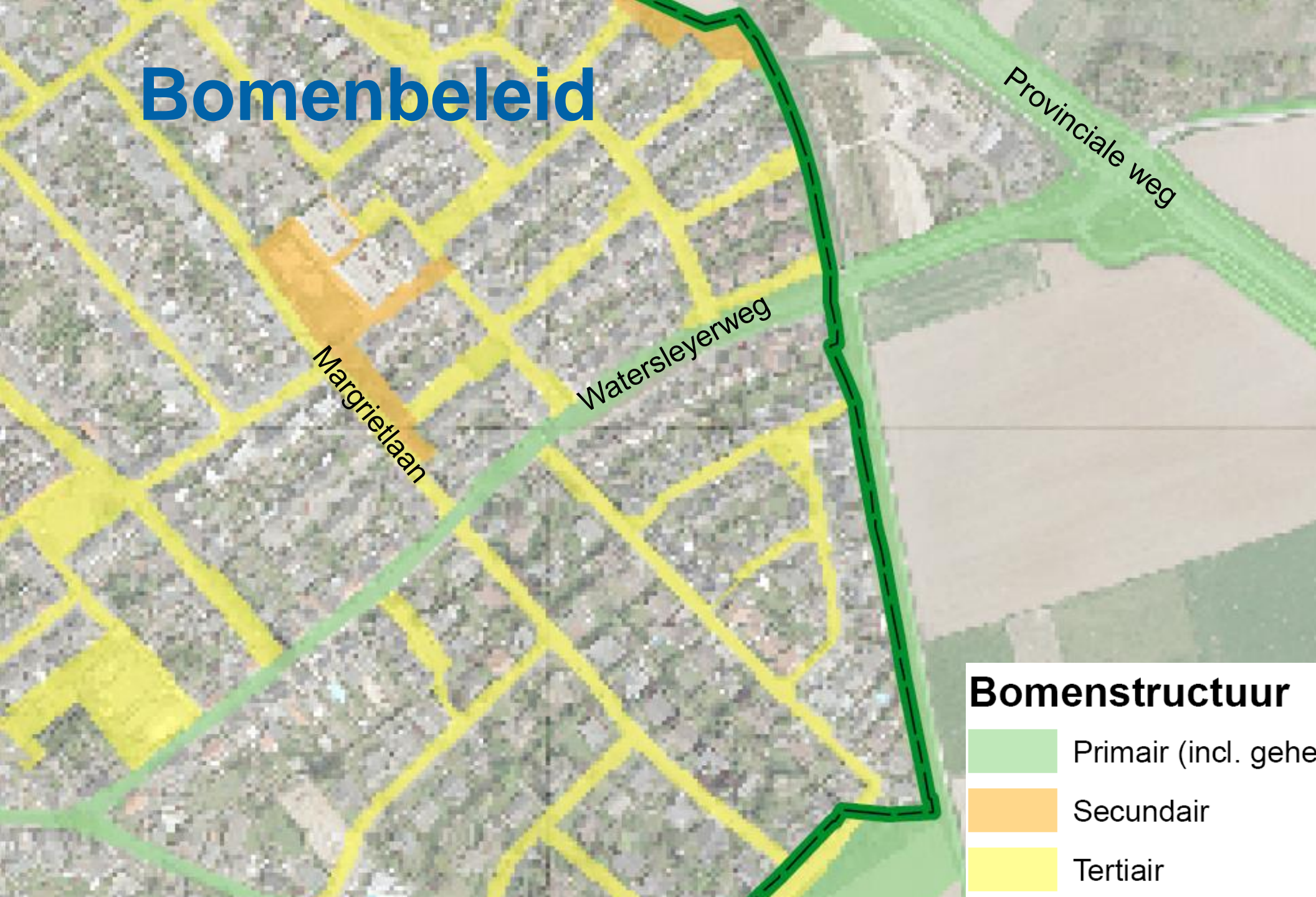
In de inspiratiegids hebben we al gezien dat beweging en gezondheid, aanpassen aan het veranderende klimaat, energieverbruik en het sluiten van onze kringlopen belangrijke onderdelen zijn voor de inrichting van onze tuin.

Daarom hebben we een paar vertrekpunten opgesteld voor veranderingen aan onze tuin. Die veranderingen kunnen voortkomen uit vervanging van openbare ruimte maar ook uit nieuwe (bouw)plannen:




- Participatie - we ontwerpen samen met onze inwoners, bedrijven en partners
- Klimaatadaptatie - we ontwerpen voor beperking van wateroverlast, droogte en hittestress
- Biodiversiteit - we ontwerpen voor een bijdrage aan meer biodiversiteit
- Gezondheid - we ontwerpen voor een leefomgeving die bijdraagt aan een gezonde leefstijl
- Veilig - we ontwerpen duurzaam veilig
- Inclusie - we ontwerpen voor maximale toegankelijkheid
- Energie - we ontwerpen energiebewust
- Circulair - we ontwerpen met oog voor herbruikbaarheid en waar mogelijk met hergebruik van materialen
- Smartcity - we zoeken ook naar slimme, digitale en datagestuurde oplossingen
- Ondergrond - de ondergrond ligt vol. We ontwerpen met aandacht voor de drukte
- Beheerbewust - we ontwerpen zodat het beheer uitvoerbaar en betaalbaar is



Bomenbeleid



Bomenstructuur

-  Primair (incl. gehele buitengebied)
-  Secundair
-  Tertiair



Verkeer



-  Gebiedsontsluitingsweg (GOW)
-  Erftoegangsweg plus (ETW plus)
-  Erftoegangsweg (ETW)

WV

Historie



Rond 1850



Rond 1930



Rond 1960



2023



Wateroverlast



Beginspraak

Wij komen vandaag vooral ophalen:

- Wat speelt er zoal?
- Wat gaat goed?
- Wat kan beter?
- Welke ideeën zijn er al voor verbeteringen?



Werksessie

Werkgroep per tafel

Thema's bespreken 45 minuten

Samenvatting 2 minuten (toelichting door bewoner)



Voorbeeldthema's



Verkeer en bereikbaarheid



Openbare ruimte en groen



Duurzaamheid en klimaat

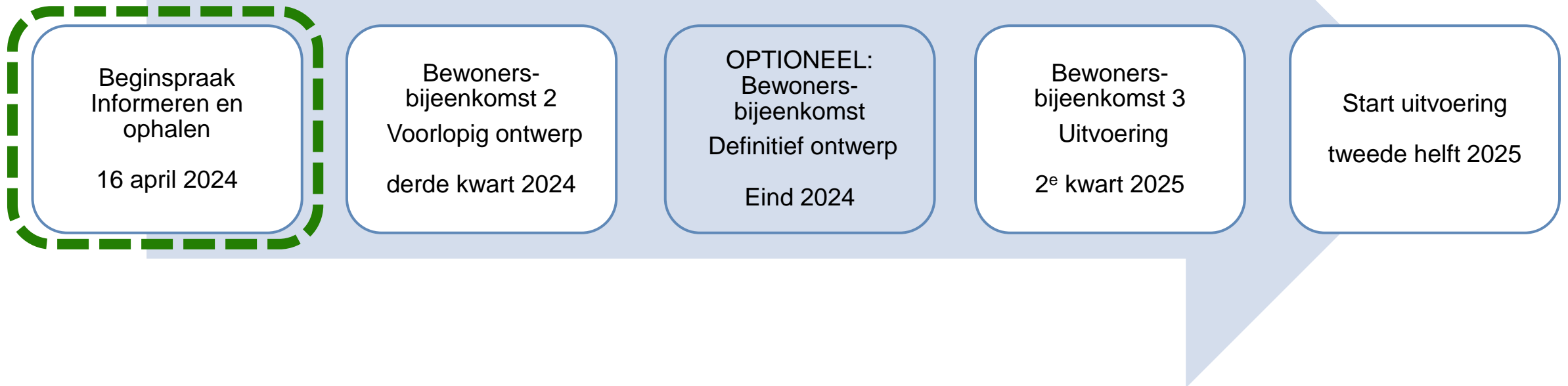


Terugkoppeling Werksessie

Samenvatting per groep (max. 2 minuten)



Vervolg project 'Herinrichting Watersleyerweg'





Volg het project op www.Metsittardgeleen.nl



[Home](#) > [Projecten](#) > [Watersleyerweg, Munstergeleen](#)

Watersleyerweg, Munstergeleen

Documenten

Watersleyerweg, Munstergeleen

In de Watersleyerweg is wateroverlast bij zware regenbuien. Daarom gaan we het deel van de weg tussen de Middenweg en de Gulikstraat/Margrietlaan, opnieuw inrichten. We kijken ook, samen met u als bewoners, waar we de veiligheid van de weg kunnen verbeteren. De wegen, die gelijk aan de Watersleyerweg lopen naast de groenstroken (de parallelwegen), krijgen geen nieuwe inrichting. Een aantal bomen in dit deel van de weg is ziek en moet gekapt worden. We halen dan ook de planten in de plantvakken van de bomen weg.

Denk mee!

Als bewoner van de Watersleyerweg weet u als geen ander wat er speelt in uw omgeving. Daarom gaan we tijdens het ontwerpproces graag met u in gesprek. Persoonlijk én online. Wilt u met ons meedenken? Fijn! Meld u dan aan.



Zijn er nog vragen?

Bedankt voor uw komst en tot de volgende keer!