

# Sportpark Glanerbrook



Omwonendenbijeenkomst 14 juli 2021

*Schetsbeeld van het  
vooraanzicht van de nieuwe  
ingang van Sportpark  
Glanerbrook*

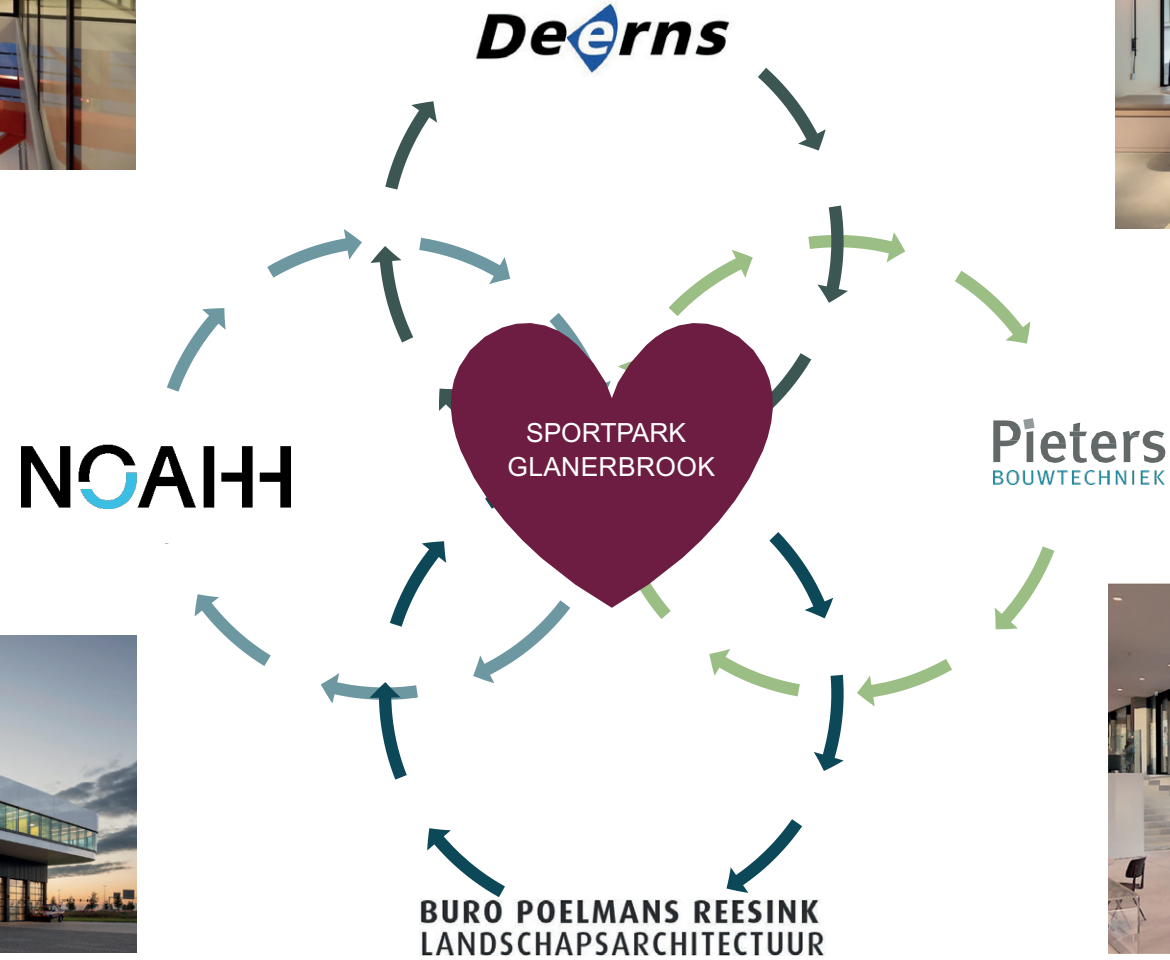
**NOAHH**

**BURO POELMANS REESINK  
LANDSCHAPSARCHITECTUUR**

**Pieters  
BOUWTECHNIEK**

**Deerns**

# Samenstelling teamleden integraal ontwerpteam



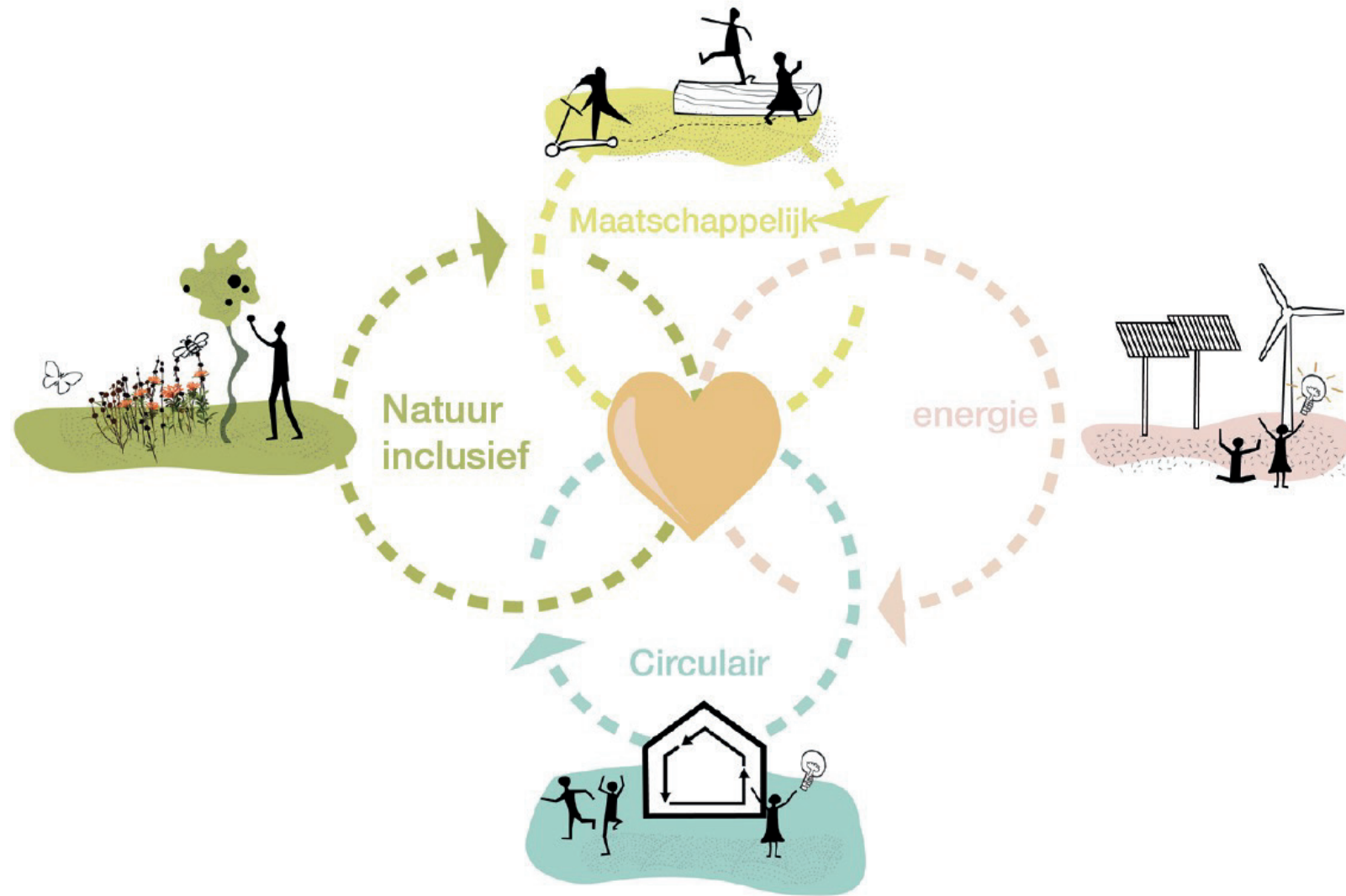
Samenstelling teamleden  
integraal ontwerpteam.  
NOAHH, Buro Poelmans  
Reesink, Pieters  
Bouwtechniek en Deerns.

# Wij creëren toekomstbestendige architectuur die verbindt



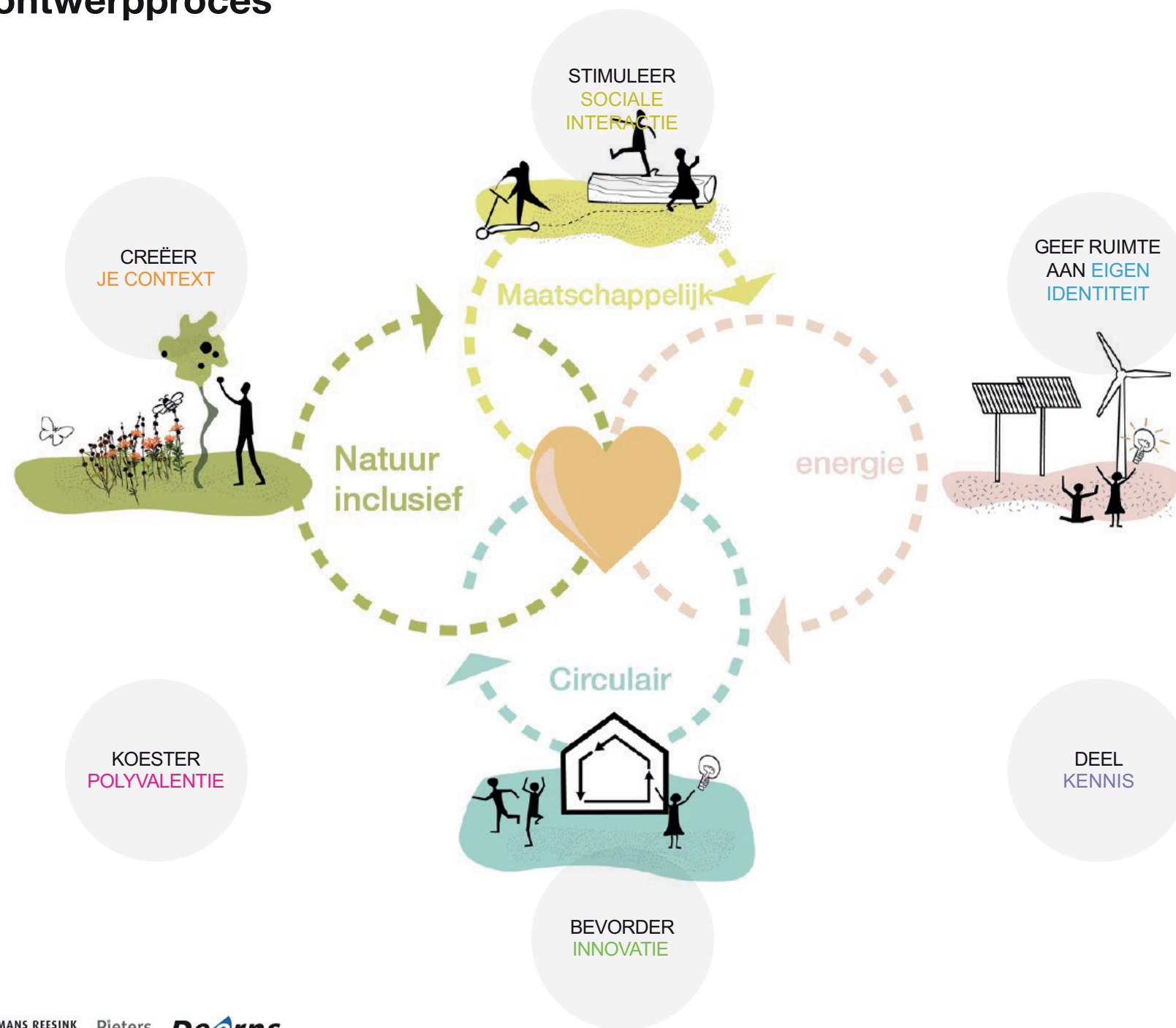
Referentiebeeld van een project in Renkum van NOAHH waarbij ze een gezamenlijke horeca ruimte hebben gerealiseerd. Daarnaast is het uitgangspunt van de architect dat zij toekomstbestendige architectuur creëren die verbindt.

# ONTWERPEN DOE JE SAMEN



Ontwerpen doe je samen.  
Visualisatie van de vier  
onderdelen die voor het  
ontwerpteam belangrijk zijn  
bij het ontwerpen van het  
Sportpark: maatschappelijk,  
energie, natuur-inclusief,  
circulair

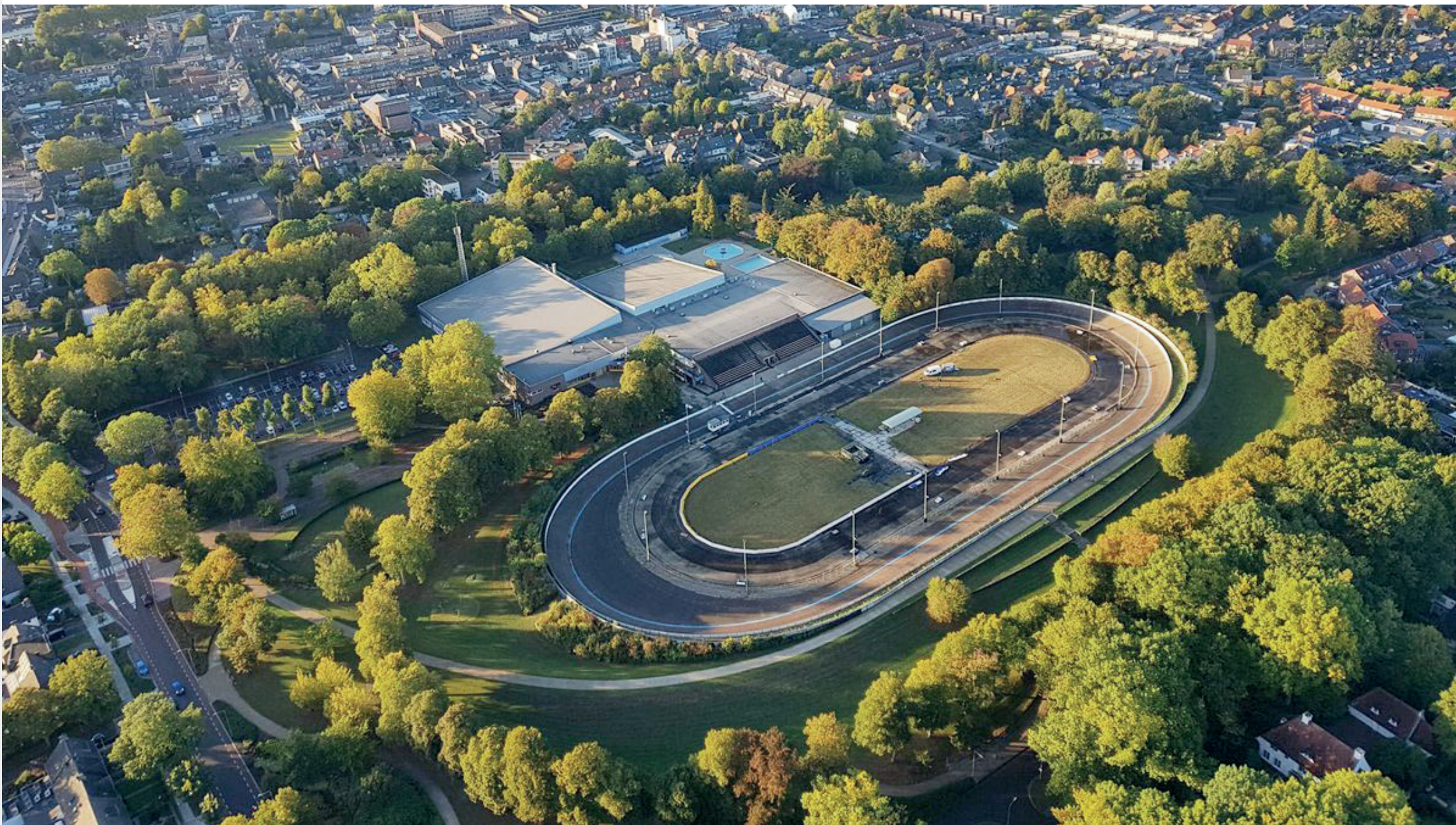
# Aanpak ontwerpproces



Aanpak ontwerpproces  
De vier onderwerpen:  
maatschappelijk, energie,  
natuur-inclusief, circulair  
worden in de aanpak van het  
ontwerpproces vertaald naar  
een aantal uitgangspunten:

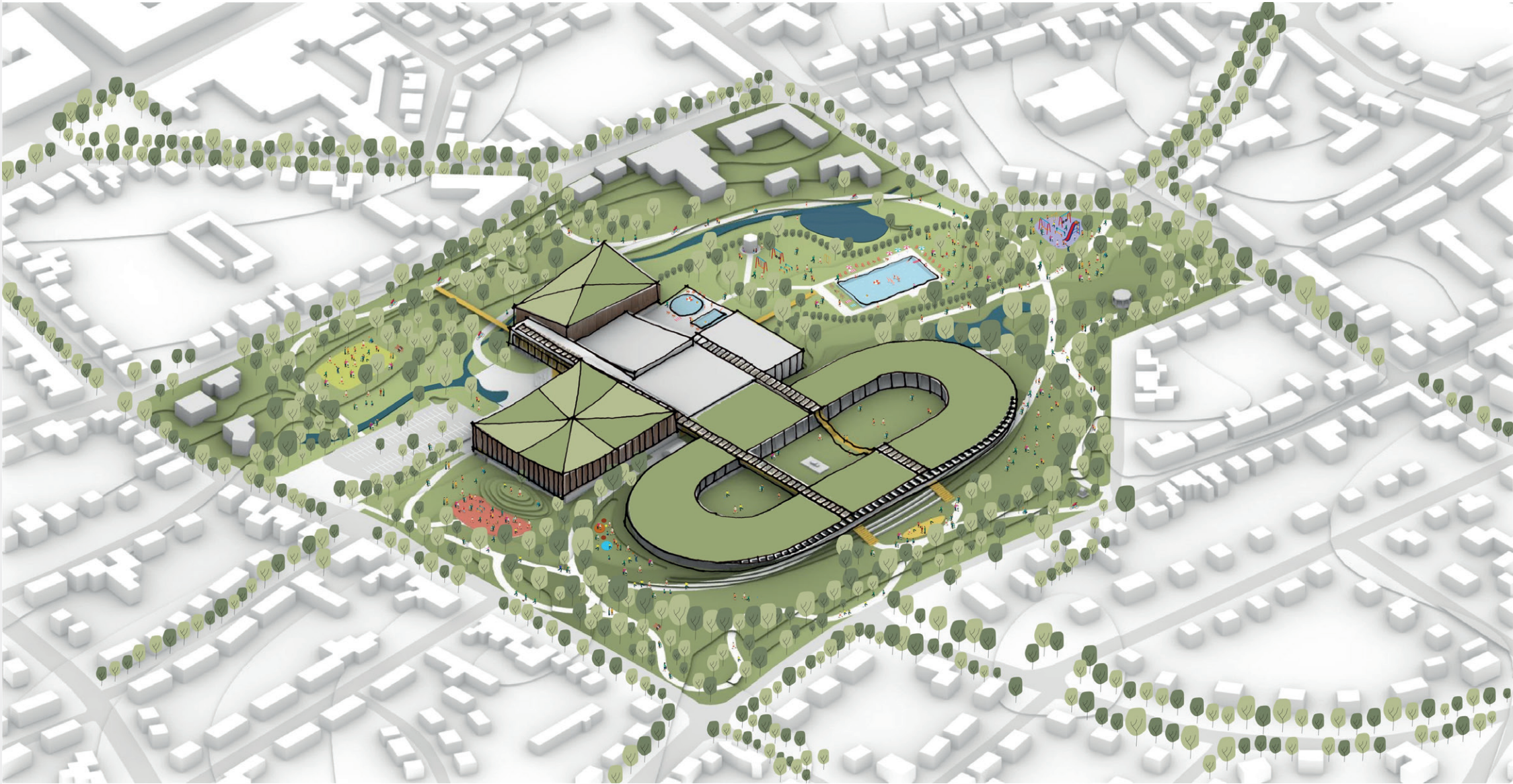
- Stimuleer sociale interactie
- Geef ruimte aan eigen identiteit
- Deel kennis
- Bevorder innovatie
- Koester polyvalentie
- Creëer je context

## Bestaand sportcomplex



*Foto met bovenaanzicht van het huidige sportpark Glanerbrook.*












# Inpassing nieuw sportcomplex in park



*Schets van de inpassing van het nieuwe sportcomplex in het park. Groene omgeving met een groene verbinding over de wiel- en schaatsbaan heen naar het hart van het sportcomplex.*

# Een park voor iedereen



-  Natuurlijk spelen
-  Speeltuin
-  Hondenuitlaatplek
-  Terras
-  Theehuis/kiosk
-  Amphitheater
-  Muziektent
-  Fitness buiten
-  Sportveld
-  Schaatsen
-  Bloemen plukken

Schets van het park met een visie dat het park voor iedereen moet zijn. Diverse functies hebben in dit eerste idee een plek gekregen: natuurlijk spelen, speeltuin, hondenuitlaatplek, terras, theehuis/kiosk, amphitheater, muziektent, fitness buiten, sportveld, schaatsen, bloemen plukken.



# Een park voor verbinding, muziek, sport en harmonie



## Een park met geschiedenis, Pinkpop ontstaan in Geleen

*Een park met geschiedenis, Pinkpop ontstaan in Geleen. Sfeerbeeld van de ligweide van het Sportpark Glanerbrook, een foto van mensen op een grasveld bij een festival, foto van Pinkpop in het burg. Damenpark.*

# Een park voor verbinding, muziek, sport en harmonie



## Een park met bestaande kwaliteiten

*Een park met bestaande kwaliteiten. 3 foto's: Glanerbloempje bij de wielerved, een foto van de vijver in het burg. Damenpark en een foto van de kiosk in het burg. Damenpark.*

# Een park voor verbinding, muziek, sport en harmonie



Een park om te verbeteren

*Een park voor verbinding, muziek, sport en harmonie: Een park om te verbeteren. 3 foto's: de huidige parkeerplaats P2/3 bij Glanerbrook, een foto van mensen die jeu de boules spelen in een park, een foto van de parkeerplaats bij de Biezenhof met een half open verharding met groen.*

# Een park voor verbinding, muziek, sport en harmonie



## Een park met een nieuwe identiteit

*Een park voor verbinding, muziek, sport en harmonie: een park met een nieuwe identiteit. Twee plaatjes van de stad Vichy met de daar aanwezige overkapte wandelpaden, passerellen.*

# Een park voor verbinding, muziek, sport en harmonie

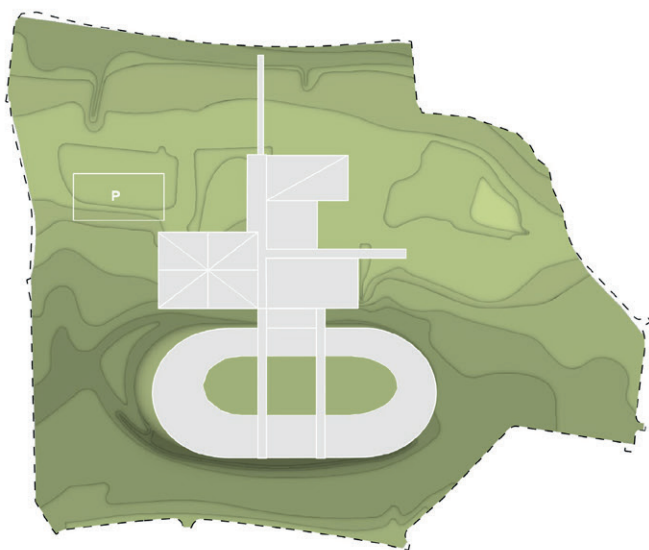


Natuurinclusief, sportief, ecologisch en participatief

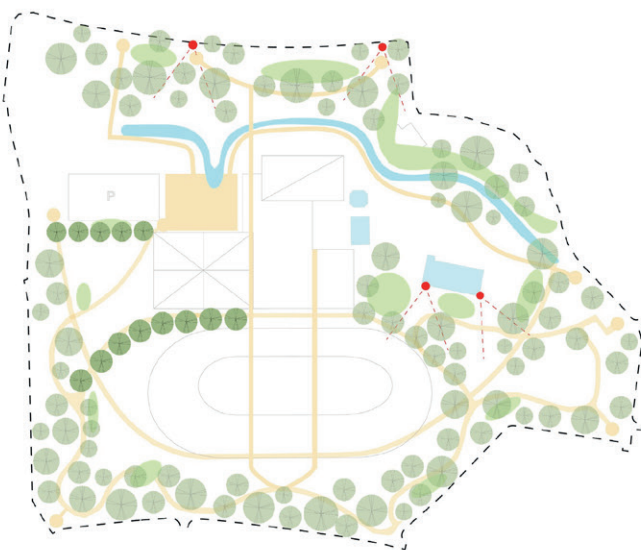
*Een park voor verbinding, muziek, sport en harmonie: natuurinclusief, sportief, ecologisch en participatief.*

*Drie foto's met voorbeelden van parken:*

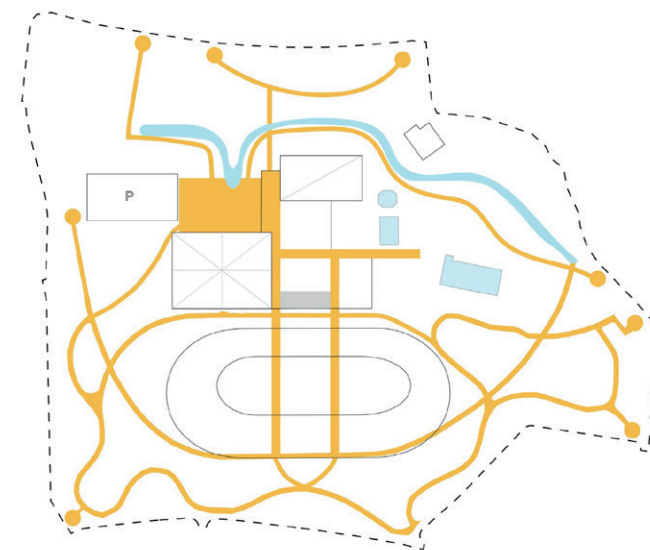
- 1. Park met fietspaden door het groen en een weg/wandelpad door de bomen*
- 2. Voorbeeld van een ecologische wadi in een dorpscentrum met een eigen ecologische habitat*
- 3. Een foto van een moestuinenproject in een park in Middelburg.*



Hoogtekaart met beekdal



Waardevolle bomen behouden,  
groenstructuur van het park  
versterken

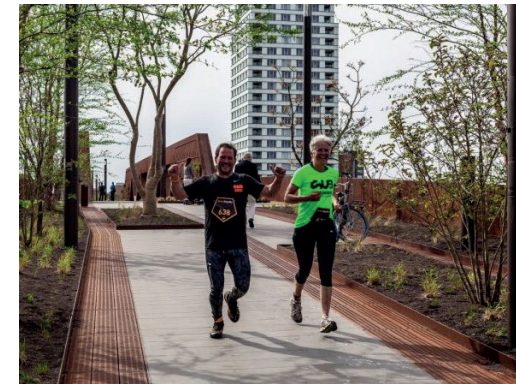
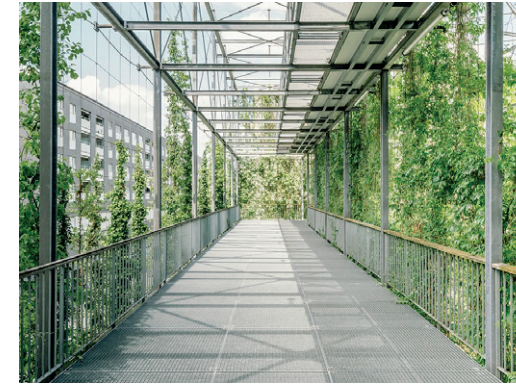
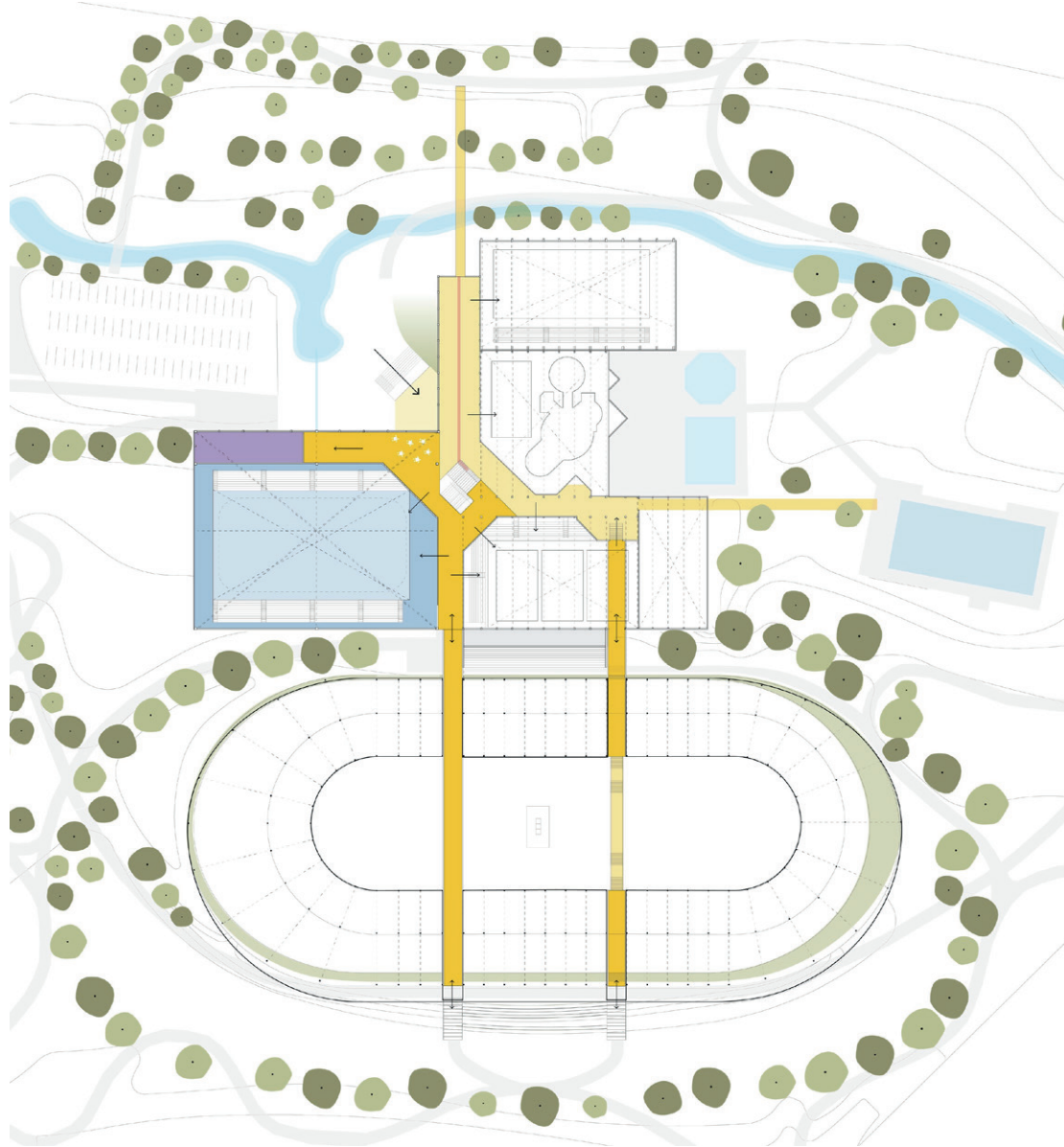


Netwerk van paden verbinden

*Drie plaatjes van de diverse structuren in het park:*

1. *De hoogtekaart met het beekdal*
2. *De bomenstructuur, waardevolle bomen behouden, groenstructuur van het park versterken*
3. *Het netwerk van paden en het idee deze te verbinden.*

# Verbindend netwerk van paden tussen park en sport met een centraal hart



Verbindend netwerk van paden tussen park en sport met een centraal hart. Een verbeelding van het sportcentrum als centraal hart waar de paden verbonden worden. 6 sfeerimpressies van

1. een horeca ruimte met zicht op zwembad
2. een sporthal
3. een sporthal waar je door grote ramen van bovenaf in kan kijken
4. Een wandelpad met een pergola er overheen die begroeit is
5. Een wandelpad in den Bosch met bomen er omheen
6. Een klimpark in de bomen

# Parkpergola rondom buitenbaan



*Parkpergola rondom buitenbaan. Schetsbeeld van het idee om een pergola te maken die doorloopt in het dak van de overkapping van wiel- en ijsbaan. Een groene pergola als verbinding tussen park en sportcomplex.*

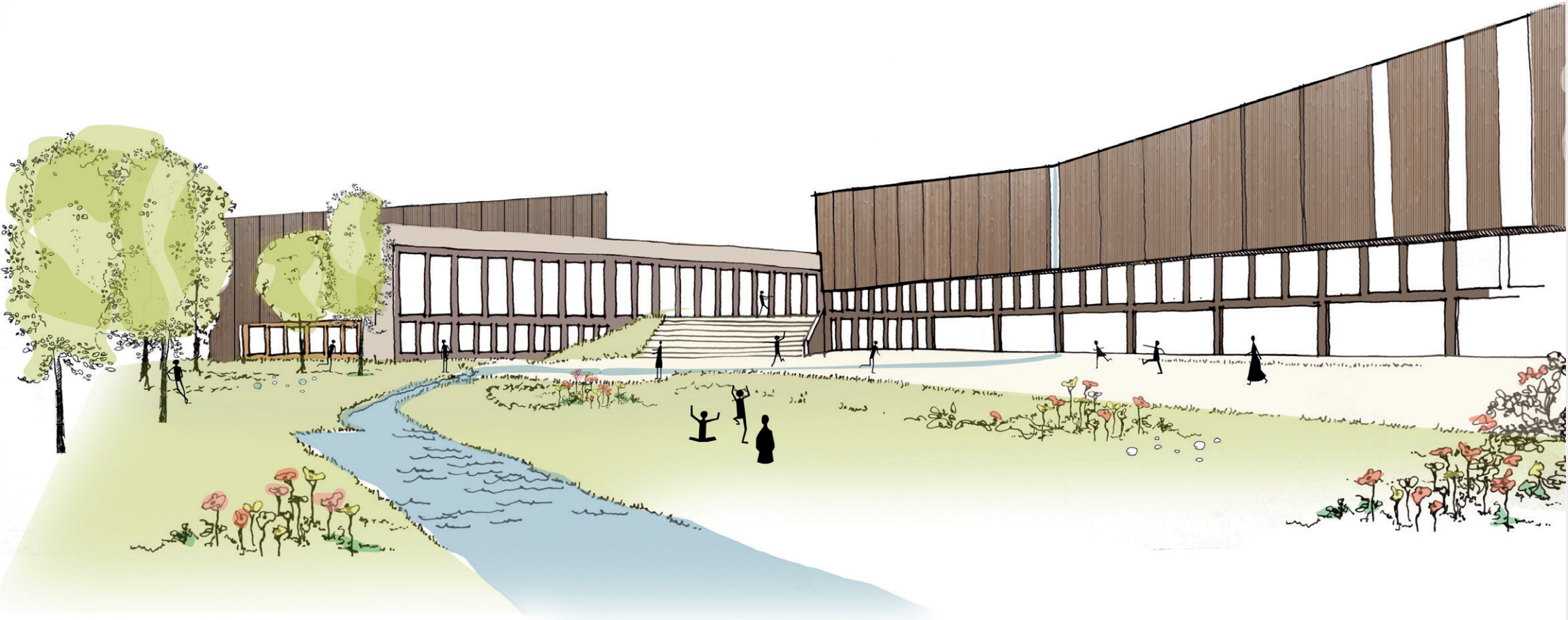


# HORECA centraal



*Horeca centraal. Schetsbeeld van het doorlopen van de pergola in de horeca ruimte met links een sporthal en rechts een buitenterras.*

# Uitnodigende nieuwe entree



*Uitnodigende nieuwe entree.  
Schetsbeeld gelijk aan de  
eerste slide met zicht op  
de nieuwe entree van het  
sportpark.*

# Nieuwe Identiteit



En sterke binnen-buiten verbindingen

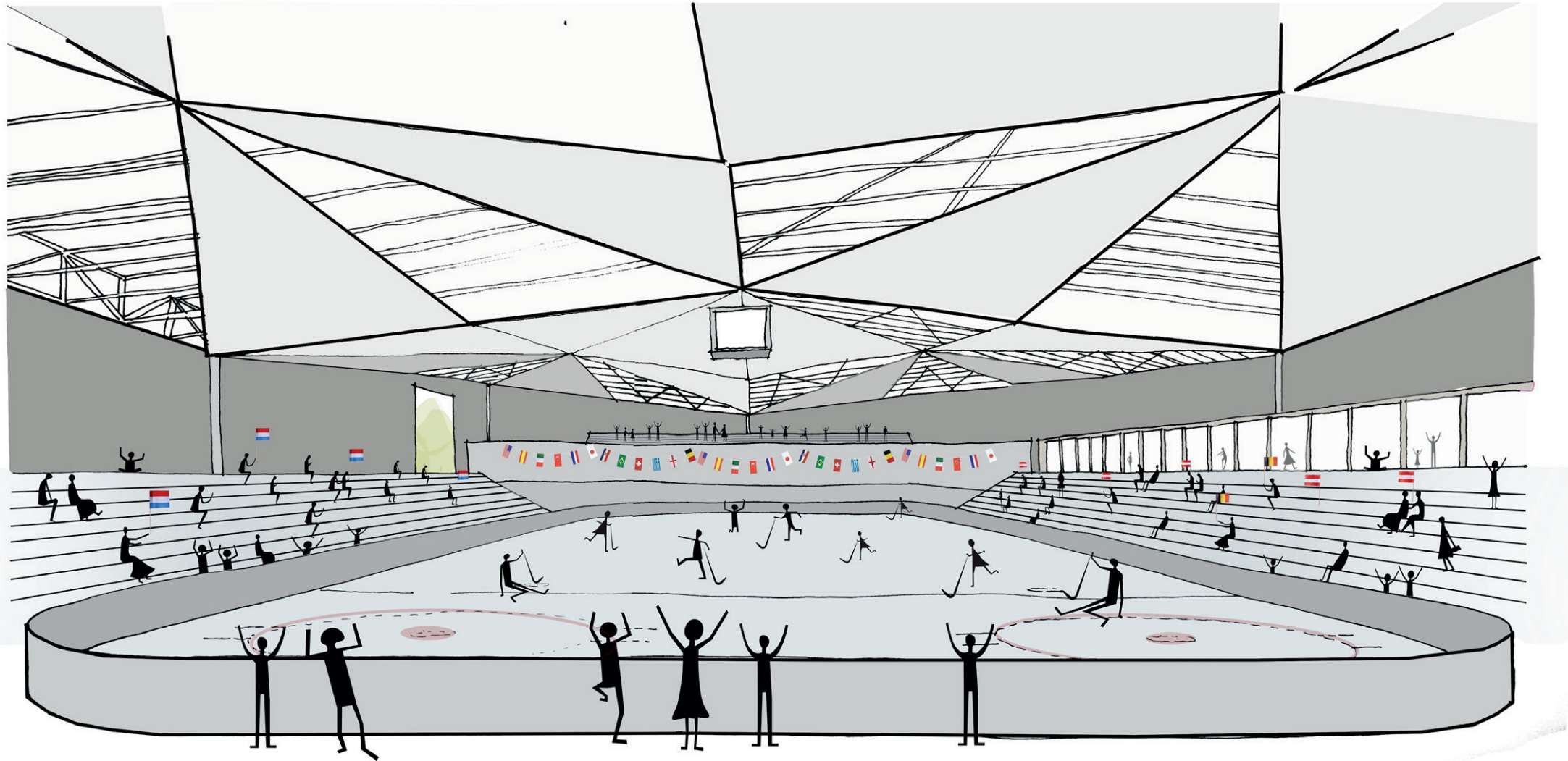
*Nieuwe identiteit. 3 foto's met sfeerbeelden van een dakconstructie / plafond met diverse vlakken en een aanzicht met veel glas in het gebouw. Een sterke binnen-buiten verbinding.*

# Gebouw ensemble tussen oud (renovatie) en nieuw



*Gebouw ensemble tussen oud(renovatie) en nieuw. Een schetsbeeld vanaf de ligweide van het zwembad met oudbouw die gerenoveerd wordt, en nieuwbouw van het 50 meter zwembad.*

# IJshockeyhal: eigen identiteit



Schetsbeeld van de  
ijshockeyhal: een eigen  
identiteit. Met tribunes en  
een plafond in de vorm van  
ijsschotsen.