

Wat zijn de feiten?

Inwoners produceren jaarlijks gemiddeld **140 kilo** restafval per persoon



We hebben drie milieuparken. Deze zijn verouderd en kampen met ruimtegebrek.

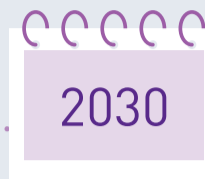


We gaan transitieagenda's opstellen. Onderdelen daarvan zijn onder andere nulmetingen, materiaalstromen in kaart brengen en onderzoek naar hoe we de ruimte benutten.



Sittard-Geleen wil in 2050 volledig circulair zijn

Sittard-Geleen wil in 2030 **50%** minder primaire grondstoffen gebruiken



Wat komt er op ons af?

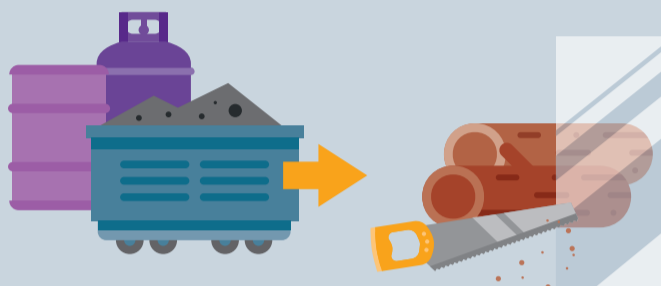
We moeten de hoeveelheid afval per persoon de komende jaren stapsgewijs verminderen. Van **100 kilo** per persoon in 2025 naar **30 kilo** in 2030 en helemaal geen afval in 2050



We moeten materialen en grondstoffen recycleren om minder afval te verbranden of storten

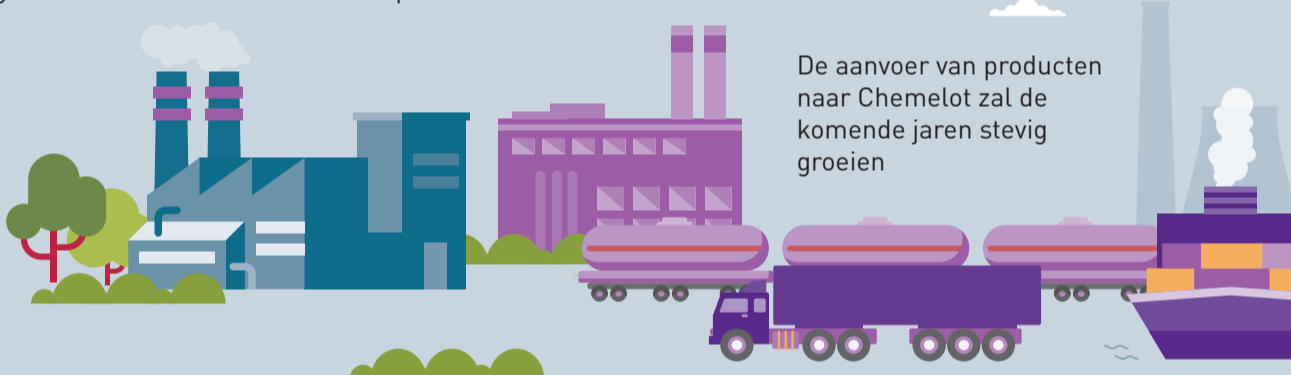
Producten en onderdelen moeten langer en intensiever gebruikt worden door hergebruik en reparatie

Er moeten minder (primaire) grondstoffen worden gebruikt



We moeten primaire grondstoffen vervangen door secundaire grondstoffen, biograndstoffen of grondstoffen die minder schadelijk zijn voor het milieu

Er is tijdelijk extra ruimte nodig voor bedrijven en nabij Chemelot om duurzamer te worden en goed gebruik te maken van elkaars restproducten



De aanvoer van producten naar Chemelot zal de komende jaren stevig groeien



We werken toe naar een visie en agenda op een circulaire economie



Hoe bereiken we de doelen om steeds minder afval te produceren?

Wat is naast kleinschalige maak- en creatieve bedrijven, een duurzaamheidshuis en nieuwe woonvormen nog meer nodig om een gezicht te geven aan een circulaire samenleving?

Veranderingen die nodig zijn om meer circulair te worden, worden zichtbaar en beleefbaar gemaakt in een duurzaamheidshuis. Wat is van belang om daar terug te zien?

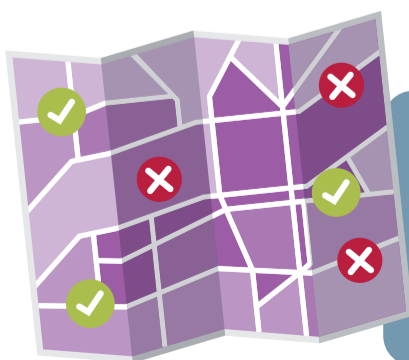


GELEEN



Wat is nodig om het centrum van Geleen nieuw leven in te blazen en te laten veranderen in een circulaire broedplaats met ruimte voor creativiteit en innovatie?

Welke keuzes vraagt dat?



Circulair worden vraagt tijdelijk extra ruimte terwijl we die niet overal hebben. Waar zien we kansen en waar juist belemmeringen?



Hoe helpen we boerenbedrijven om circulair en natuurinclusief te worden?