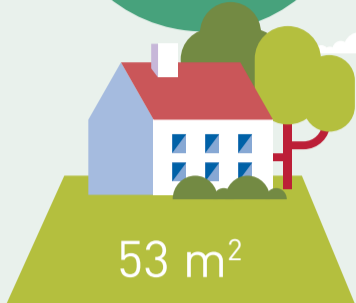


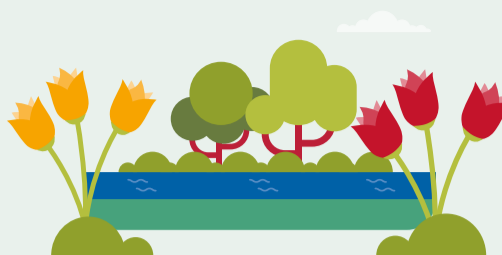
Wat zijn de feiten?



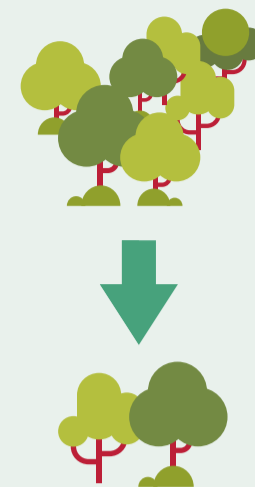
Per huishouden hebben we **53 m²** openbaar groen. Dat is minder dan de landelijke richtlijn van 75m² per huishouden.



Inwoners denken steeds vaker actief mee bij grote en kleine groenprojecten



De Grensmaas en de Schwienswei hebben veel soorten groen. In de rest van de gemeente is het aantal soorten erg wisselend.

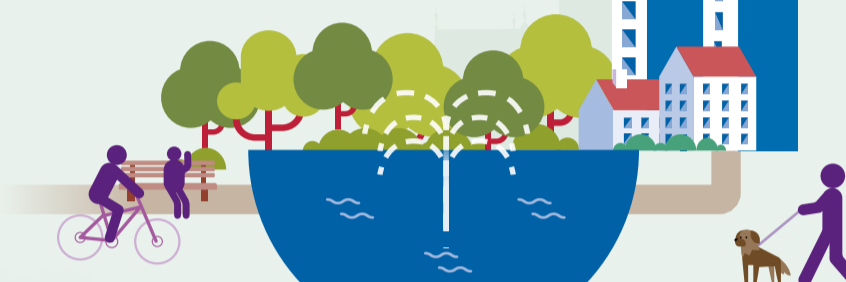


Born, Holtum, Obbicht, Grevenbicht en Sittard Centrum hebben het minste openbaar groen

Te weinig groen heeft invloed op hittestress en wateroverlast. Dit is vooral een risico in Sittard en Geleen.



De grote parken liggen in de stadscentra. Zij kunnen beter verbonden worden.



Wat komt er op ons af?

Klimaatverandering vraagt om een andere inrichting van de openbare en privéruimte. Met meer ruimte voor groen en water en minder bestrating.



Er zijn de komende jaren andere grote aanpassingen nodig, zoals het vervangen van riolen en aanpassingen in het wegen- en energiestelsel. Zulke ingrepen bieden een kans om meteen ook het groen te verbeteren.



Wat doen we met plekken in de steden en dorpen die geen duidelijke functie hebben, maar wél bijdragen aan het groen in de wijken?



Hoe vergroten we de hoeveelheid groen in de versteende wijken? Hoe maken we ruimte voor groen, naast alle andere zaken die om ruimte vragen?

Welke keuzes vraagt dat?



Kunnen we inwoners vragen om een steentje bij te dragen aan de hoeveelheid en de kwaliteit van het groen?



Wat zijn mogelijkheden voor een ander beheer van het groen?