

# Definitief Ontwerp Sportpark Glanerbrook

16 maart 2023



Sportpark  
Glanerbrook

# Agenda

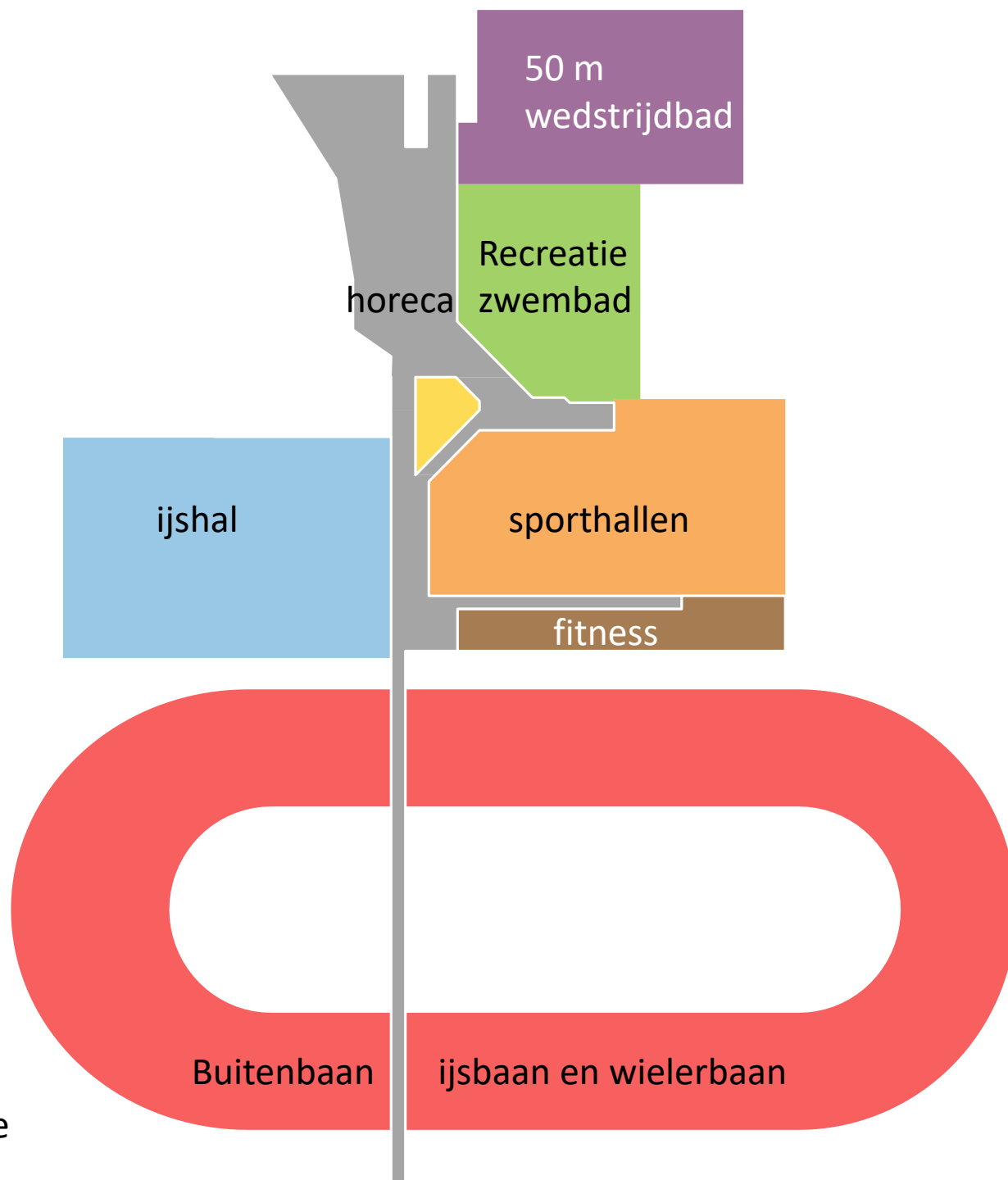
1. Welkom
2. Waar zitten we in het proces?
3. Definitief Ontwerp
4. Hoe verder?
5. In gesprek met architecten en projectleiding



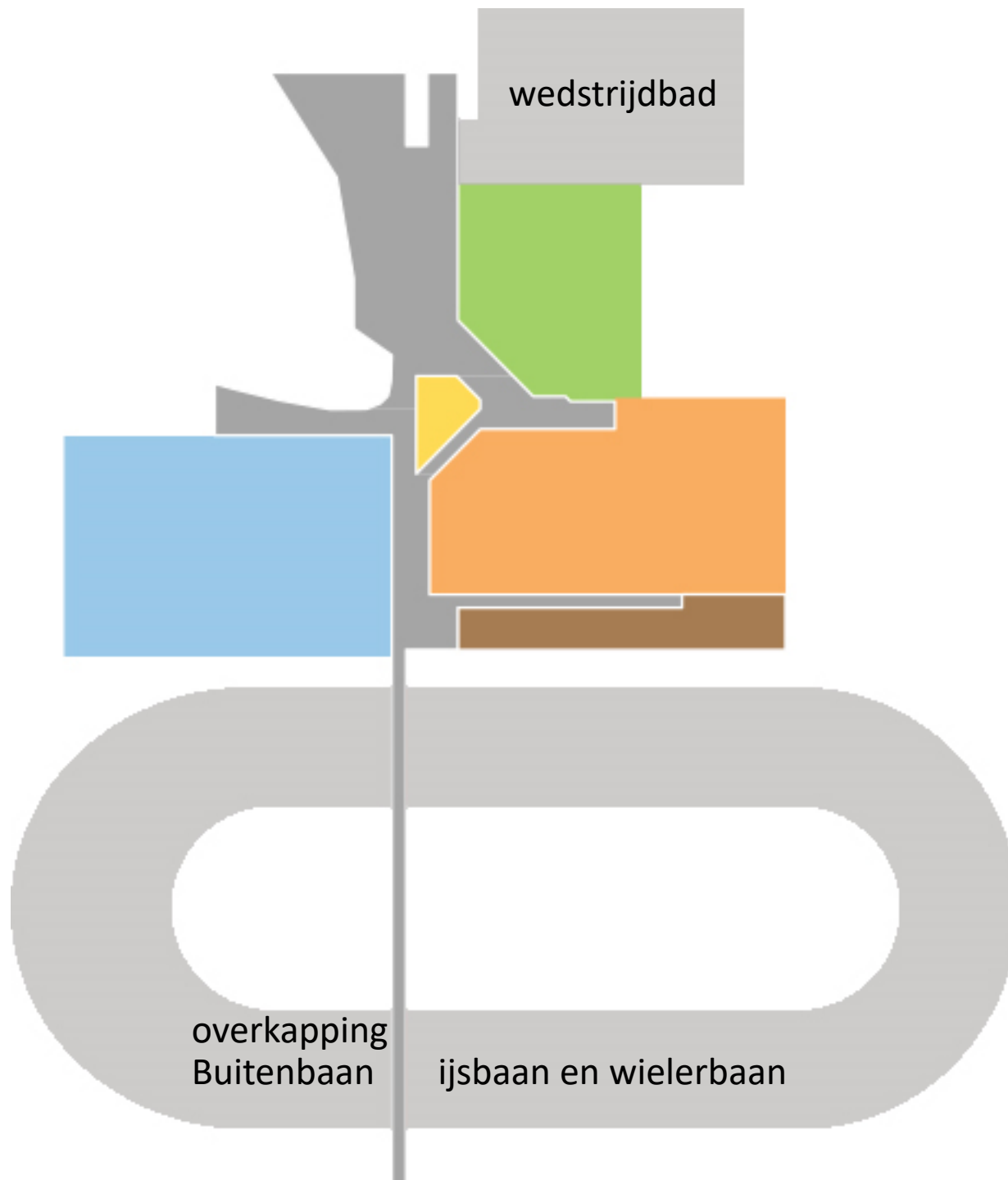
groen.  
sport.  
beleving.

# Waar zitten we in het proces?

<b>Raads- besluit</b>	<b>Visie</b>	<b>SO</b>	<b>VO</b>	<b>Raads- besluit</b>	<b>DO</b>	<b>TO - UO</b>	<b>Aanvullend raads- besluit</b>	<b>Realisatie</b>
December 2020	Juli 2021	September 2021	Mei 2022	December 2022	Maart 2023		Mei/juni 2023	Start mei 2023



Concept: gebouw als ensemble



wedstrijdbad

overkapping  
Buitenbaan

ijsbaan en wielerbaan



## GLANERBROOK - BURGEMEESTER DAMENPARK - GELEEN

PRESENTATIE DEFENITIEF ONTWERP 16.03.2023

**Deerns**

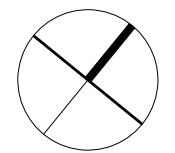
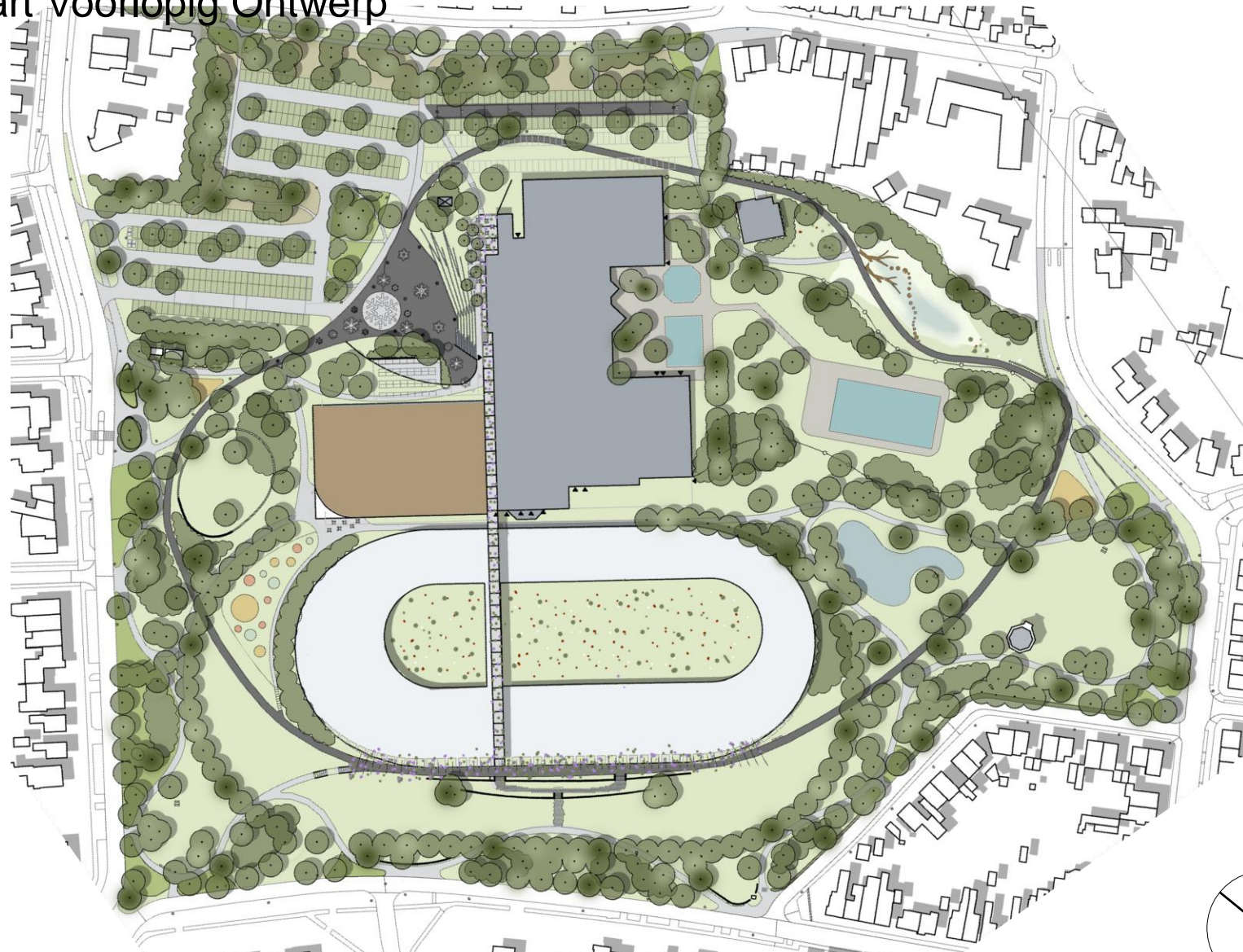
**Pieters**  
BOUWTECHNIEK

BURO POELMANS REESINK LANDSCHAPSARCHITECTUUR



**NCAH**

# Plankaart Voorlopig Ontwerp







# De rondgang



- Verbreding noordelijk deel van de rondgang
- Twee hoofdentrees aan weerszijde van het park

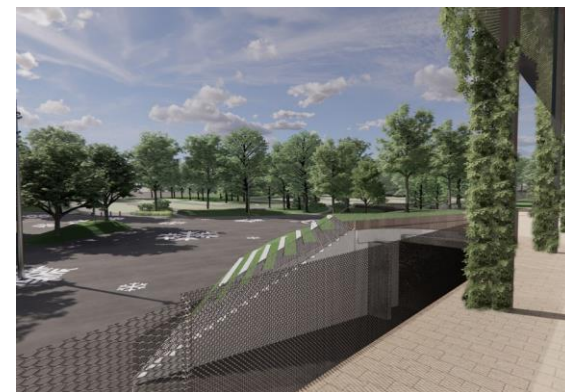
De rondgang



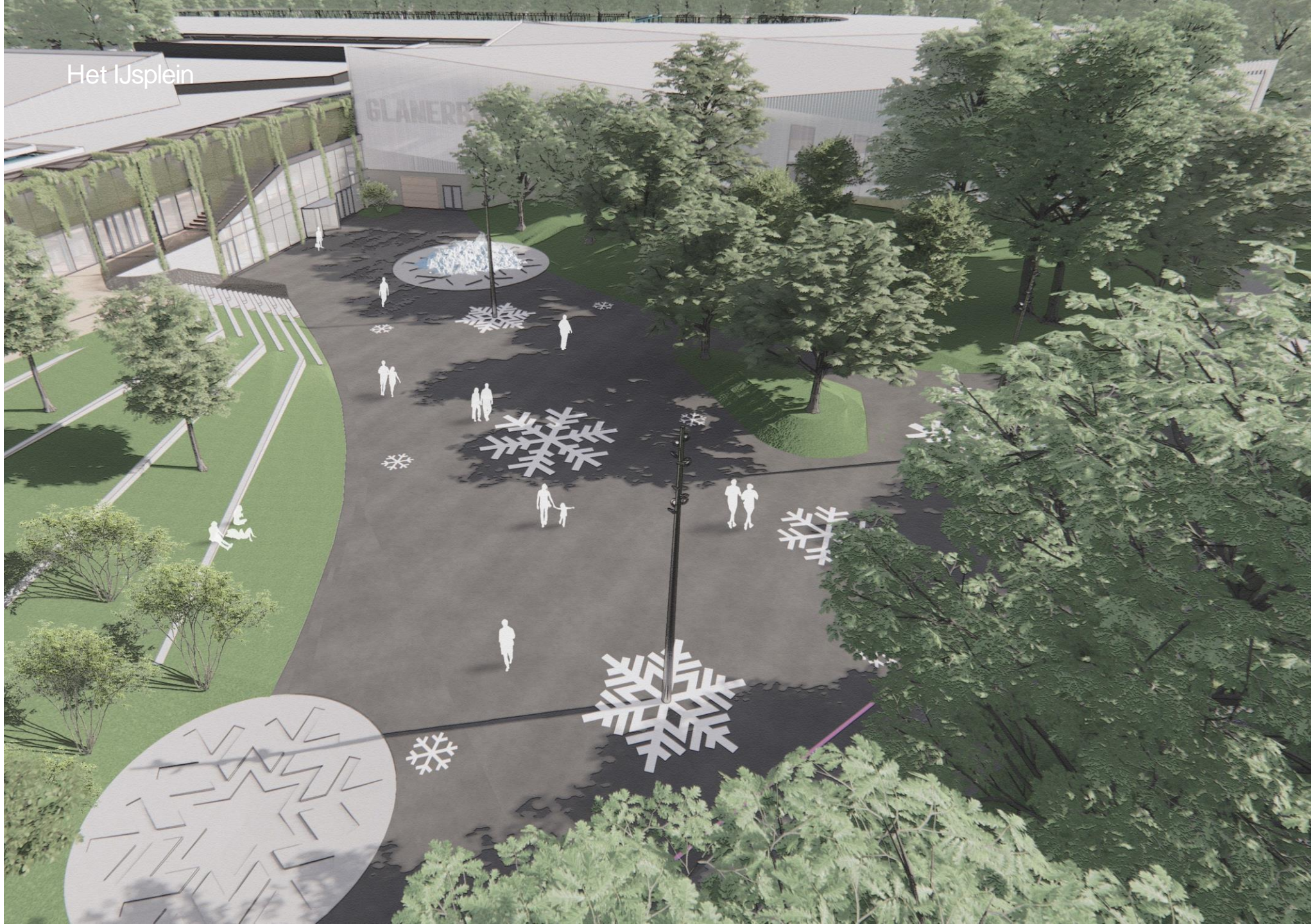
# Park versus sportcentrum



- Rondgang
- IJsplein
- Pinkpoppromenade
- Sportallee



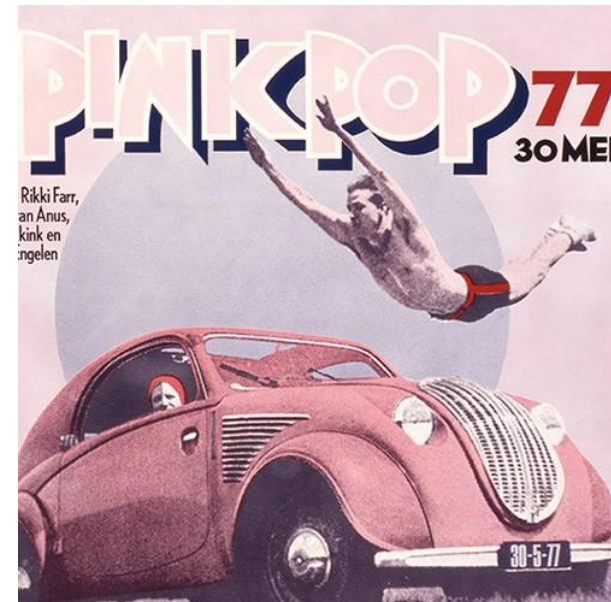
Het IJsplein



# De historie van het park



- Pinkpoppromenade > geschiedenis van pinkpop
- Sportallee > tijdlijn van geschiedenis plek



# Het bomenbestand



Schaduwslag op IJssplein door nieuwe bomen



Behouden van monumentale bomen

# Plankaart Definitief Ontwerp



# 1 - IJSPLEIN







Verschaald, origineel 1:200, A0 formaat

# De ijskom



# SPORTALLEE





*Betonstraatsteen redotto,  
450x150x80 mm, 1/3de verband, natuurgrijs, leverancier: Metten Stein+Design*



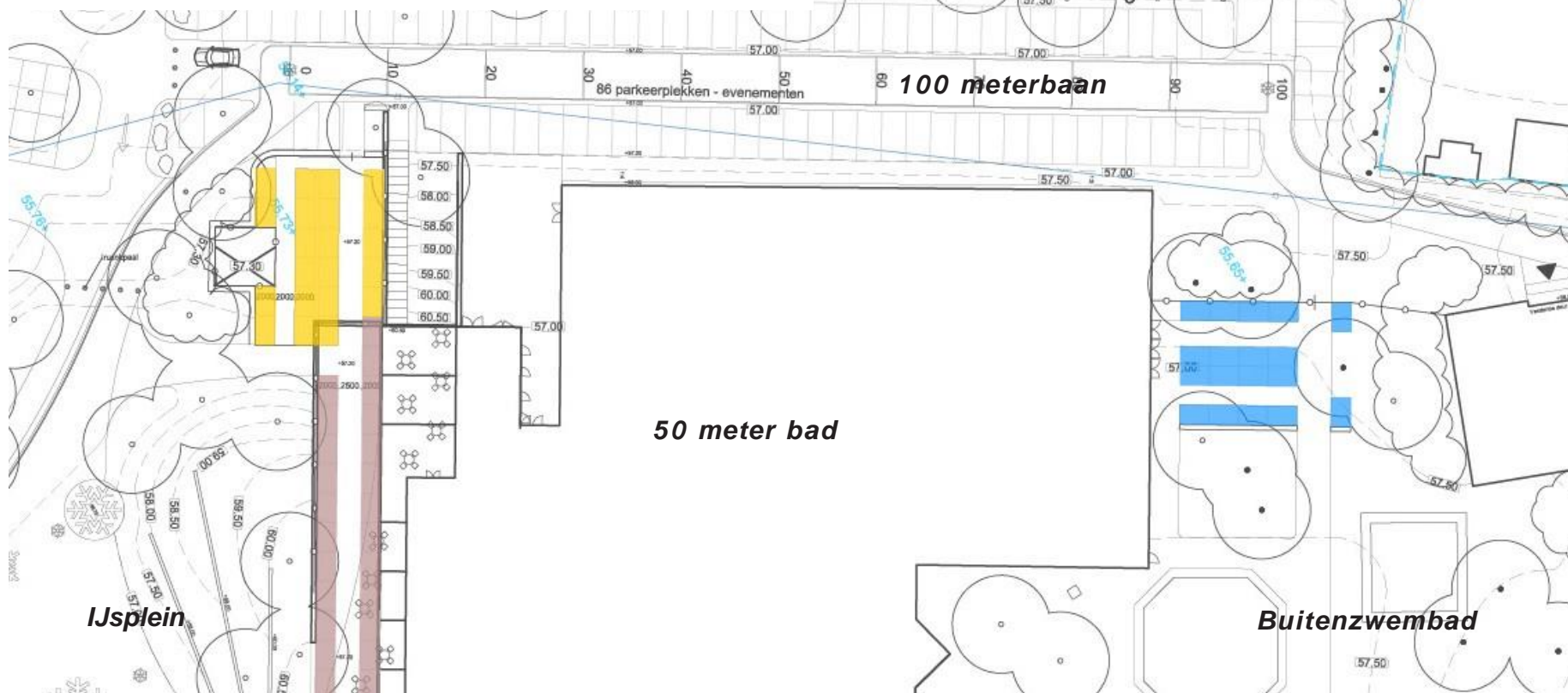
*Betonstraatsteen redotto,  
450x150x80 mm, 1/3de verband, natuurgrijs, leverancier: Metten Stein+Design*

# FIETSENSTALLING



# FIETSENSTALLING

●	29 nieuwe dubbele stallingen = 29 x 16 =	464 plekken	464 plekken
●	20 hergebruikte stallingen = 20 x 8 =	160 plekken	
	* 20 nieuwe dubbele stallingen = 20 x 16 =		320 plekken
●	18 hergebruikte stallingen = 18 x 8 =	144 plekken	
<hr/>			
	Totaal =	768 plekken	784 plekken

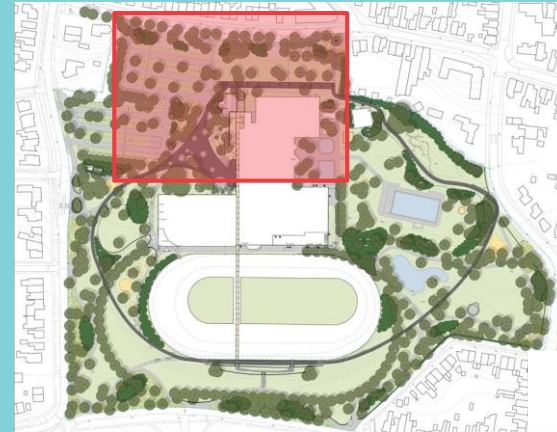








# 2 - NOORDELIJK PARKDEEL





Verschaald, origineel 1:200, A0 formaat

# PARKEERZONES



Parkeren A	= 180
Parkeren B	= 160
<hr/>	
Totaal A + B	= 340 parkeerplaatsen
Parkeren C	= 142 evenementen
<hr/>	
Totaal bij evenementen	= 482 parkeerplaatsen

- incl. 7 Miva plekken (100 meter van hoofdentree)
- incl. 10 elektrische oplaadplekken

- Zwart asfalt
- Grasbetonstenen
- Gefundeerd gras
- Straatbakstenen



PARKEERZONE A EN B





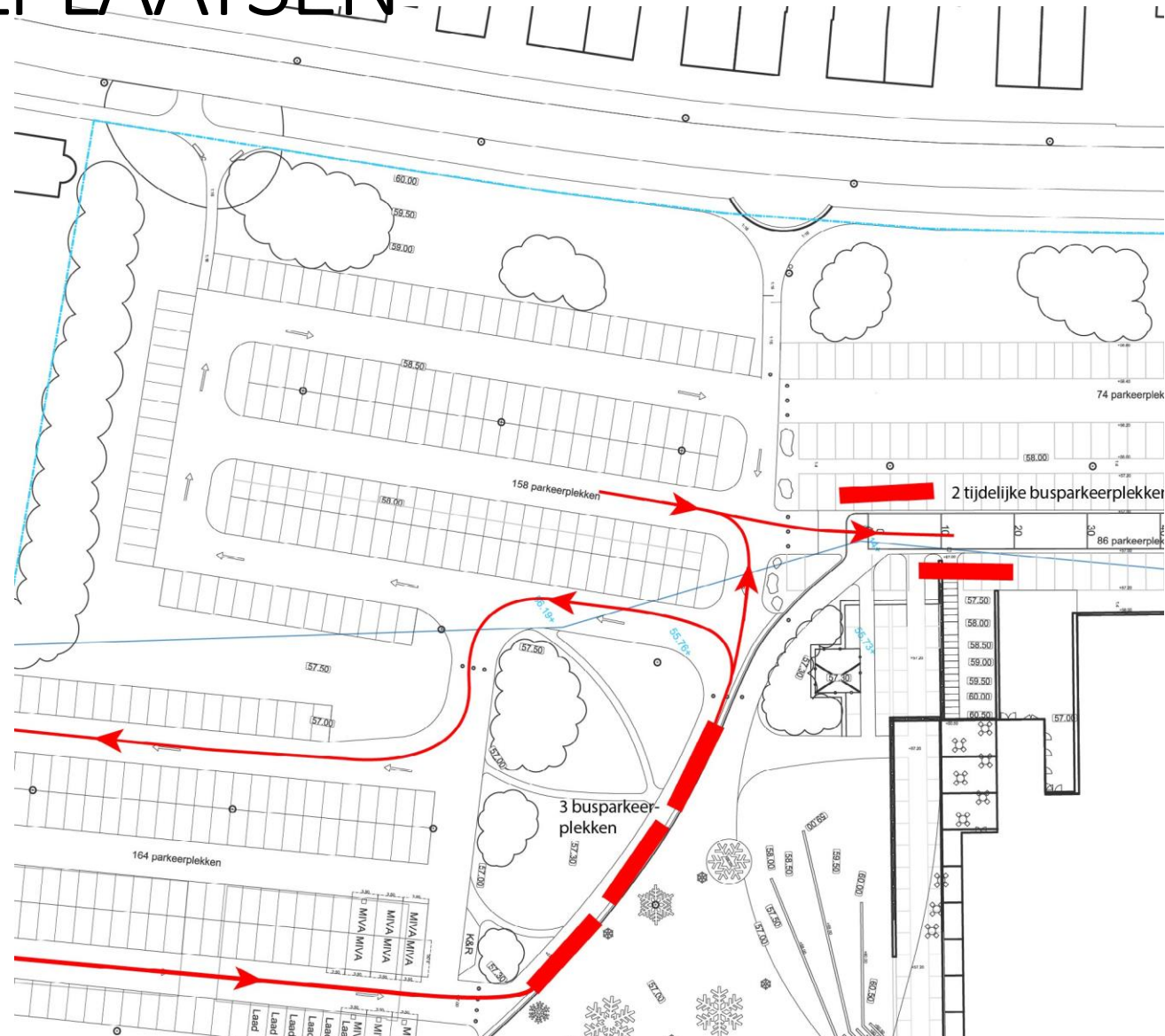
*Parkeerzone C - tijdens evenement*



*Parkeerzone C - zonder evenement*

# BUS OPSTELPLAATSEN

- Tijdelijk parkeren alleen open bij evenementen
- Alleen open in combinatie met verkeersregelaars
- Markering tussen parkeervakken minimaal zodat parkarakter overheerst







# PARKZONE PARKLAAN

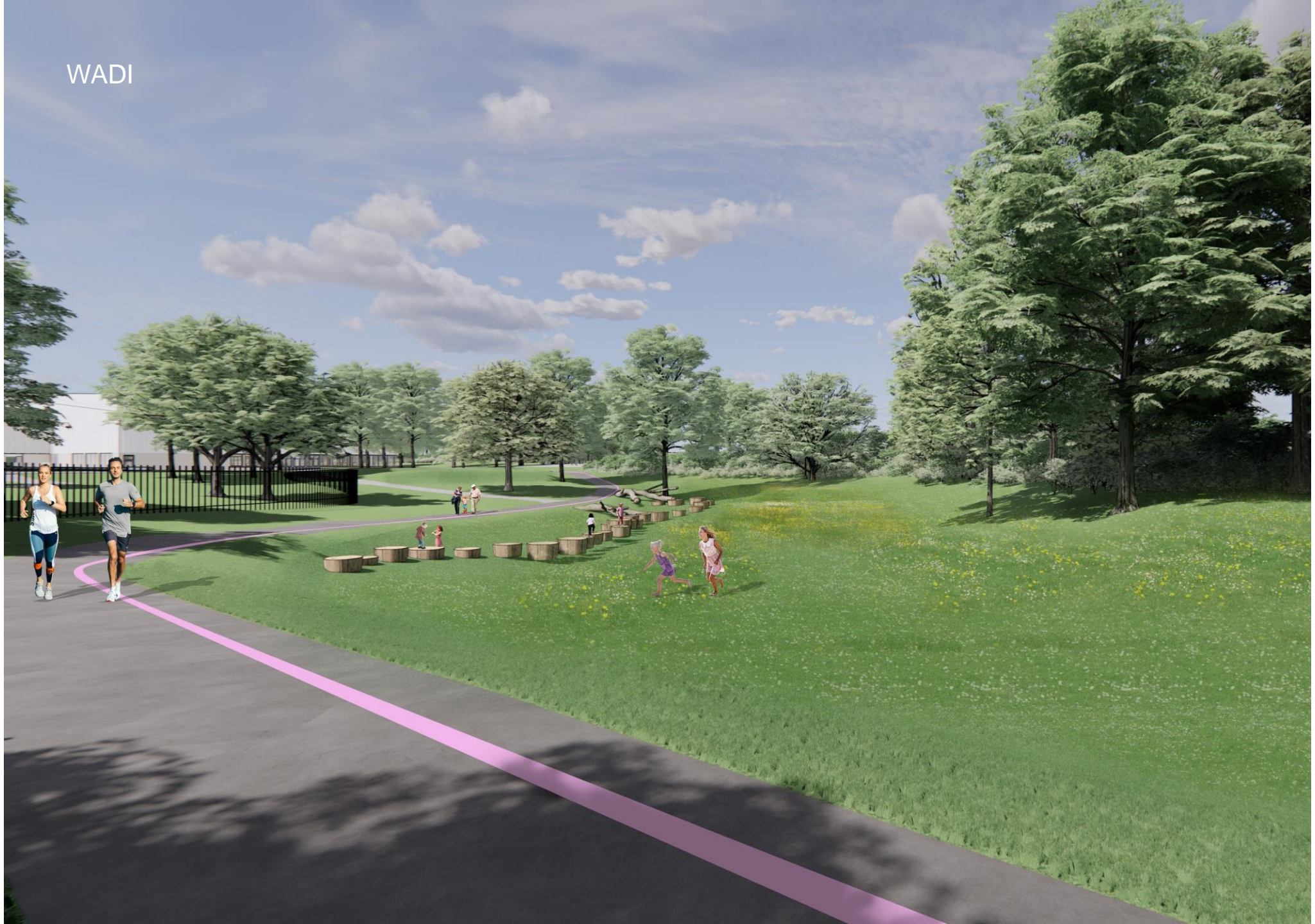


# 3 - BUITENZWEMBAD





WADI



# OOST ENTREE



# 4 - OOSTELIJK PARKDEEL





# 5 - ZUIDELIJK PARKDEEL





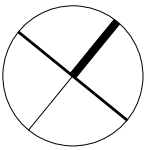


# PERGOLA



# 6 - WESTELIJK PARKDEEL





# SPEELPLAATS GLANERBLOEMPJE





DO fase

**NCAHH**

## Van VO naar DO

- Verbetering inclusiviteit: 1 centrale entree met centrale lift en trap voor iedereen
- vergroting verhuurbaarheid clublounges
- Meer ruimte uitloop achter ijshal (gebruikerswensen)
- Vergroting toiletgroepen en verbetering ligging
- Verbetering begane grond ruimte winkelzone en schaatsverhuur
- Toevoeging MIVA kleedkamers
- Vergroting faciliteiten wedstrijdbad (gebruikerswensen)
- Verhoging beleving recreatiebad
- Verhoging parkbeleving entreegebied voorplein
- Verbetering akoestiek en beleving sporthallen (gebruikerswensen)
- Verhoging van duurzaamheid, mbt aantallen PV panelen
- Verplaatsing fietsenstalling

# Ambitie

groen.  
sport.  
beleving.



Sportpark  
Glanerbrook

=

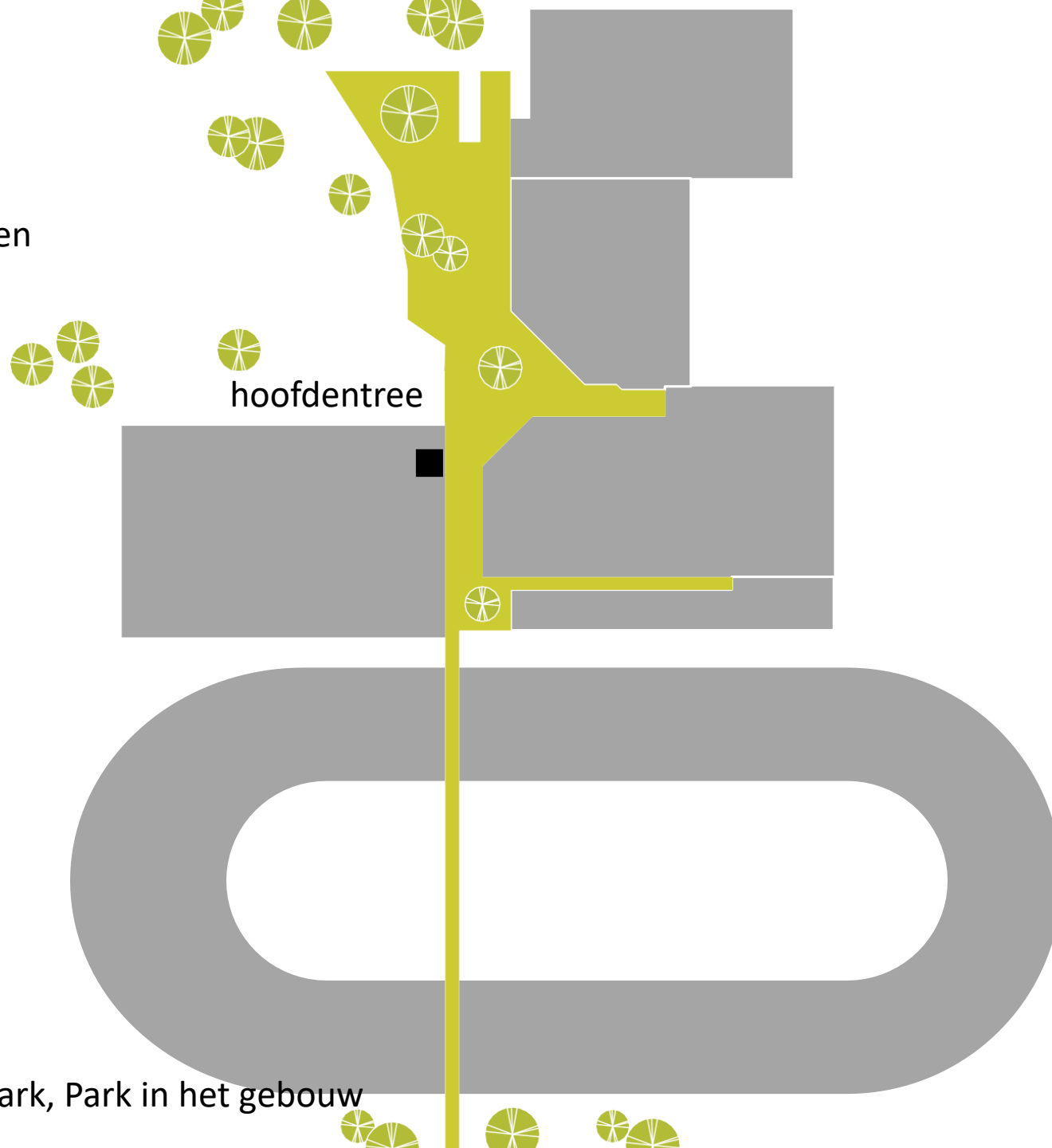
# Gezondheid

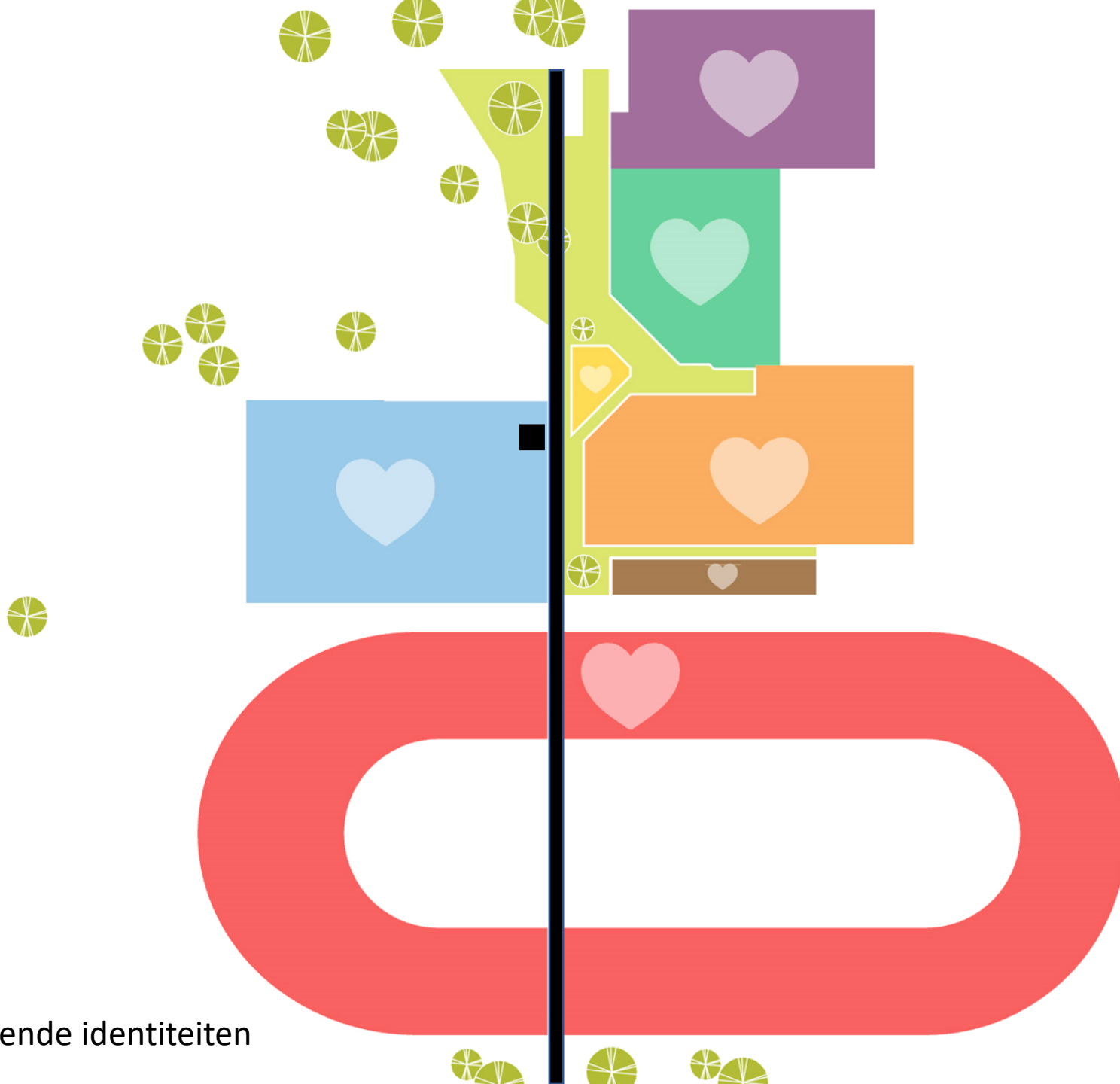


parkeren

hoofdentree

Concept: Gebouw in het park, Park in het gebouw

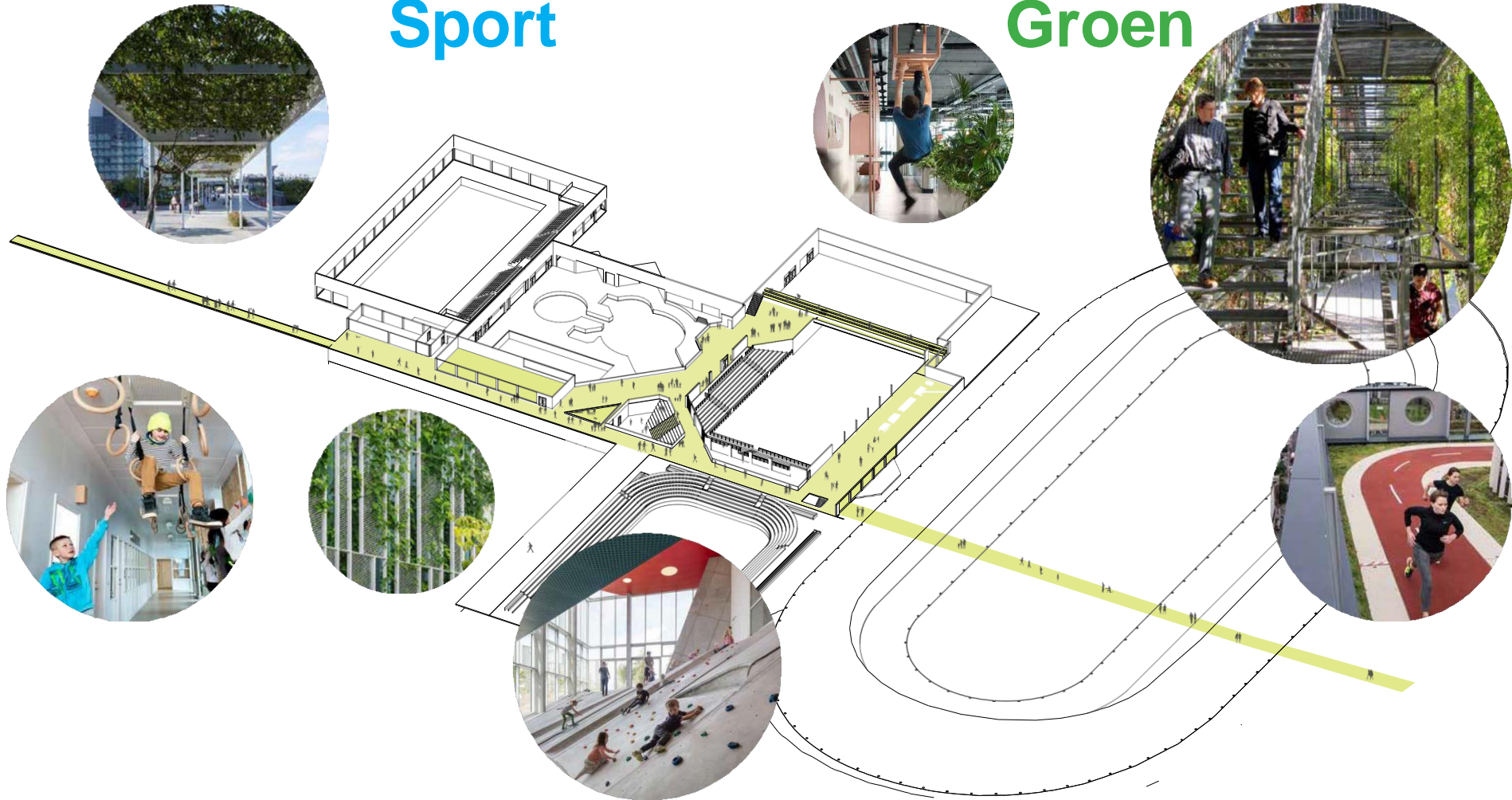




Concept: verschillende identiteiten

**Sport**

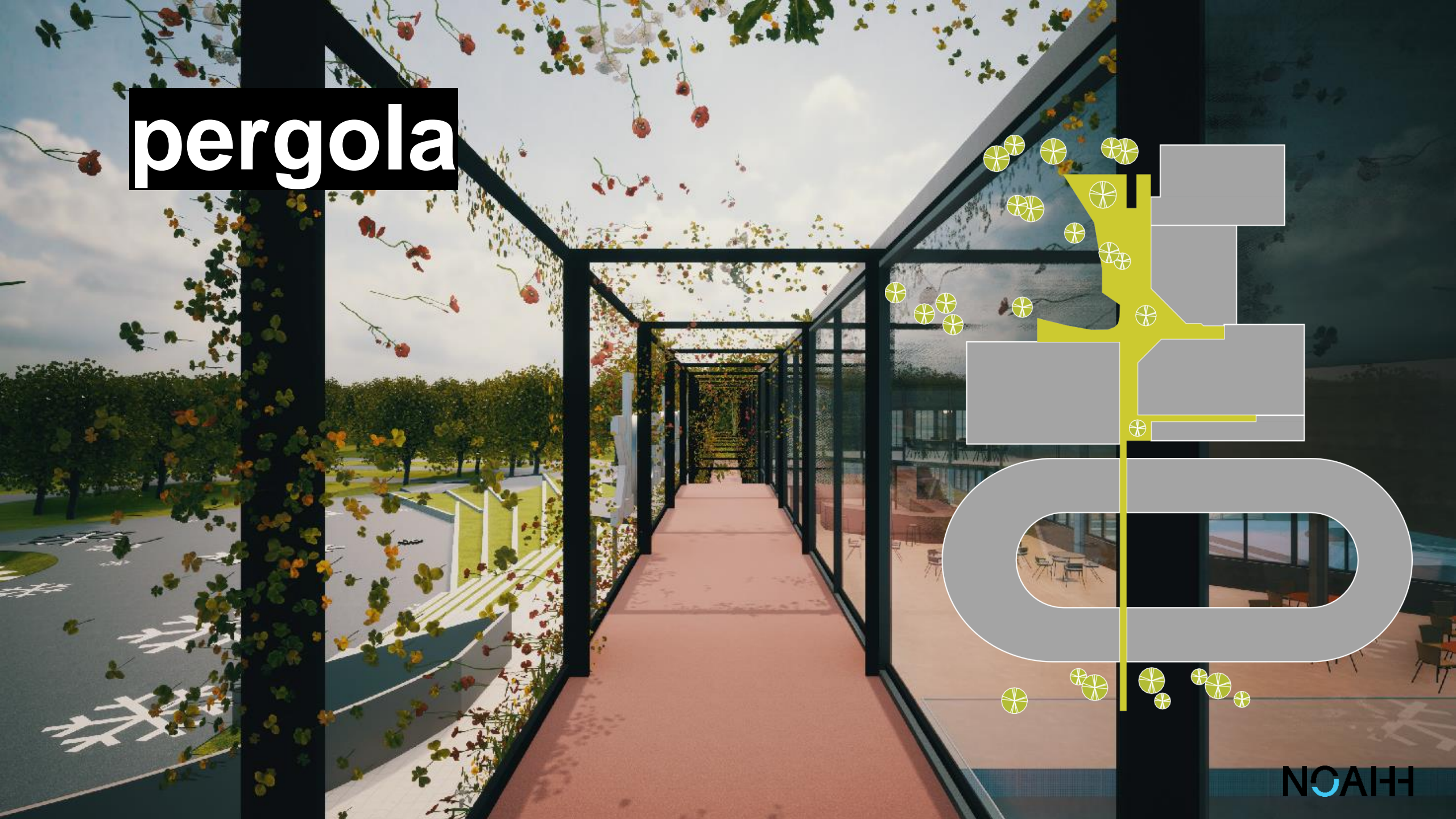
**Groen**



**Beleving**

Concept: Pergola als centrale as

# pergola





103 VICHY - Galerie couverte et Pergola

Referentie Vichy: Pergola verbindt park met kuuroord



Impressie pergola



Uitnodigende toegankelijke en inclusieve hoofdentree

# Entree en horeca



Huidige entree: verborgen





Oorspronkelijke entree: laag en donker



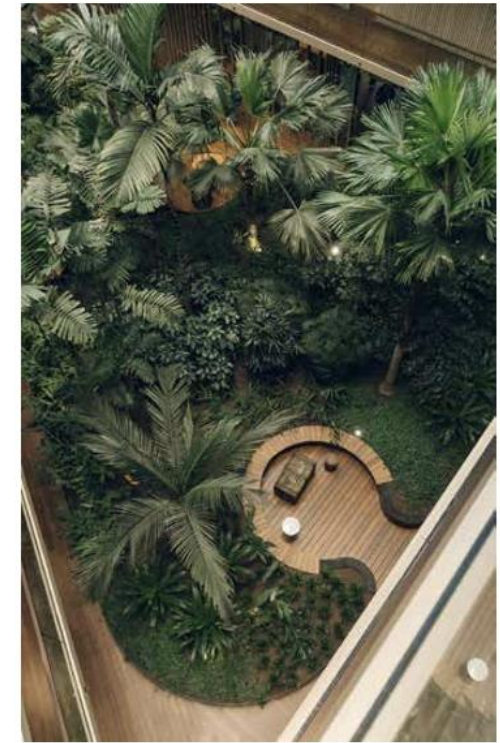
Impressie nieuwe ruime entree waarin receptie, tribunetrap en lift



Impressie nieuwe hoofdentree met horeca



Huidige horeca: introvert en laag



Concept: Gebouw in het park, Park in het gebouw



Impressie horecapark

Cafe Bar

NOAH

# Club-lounges

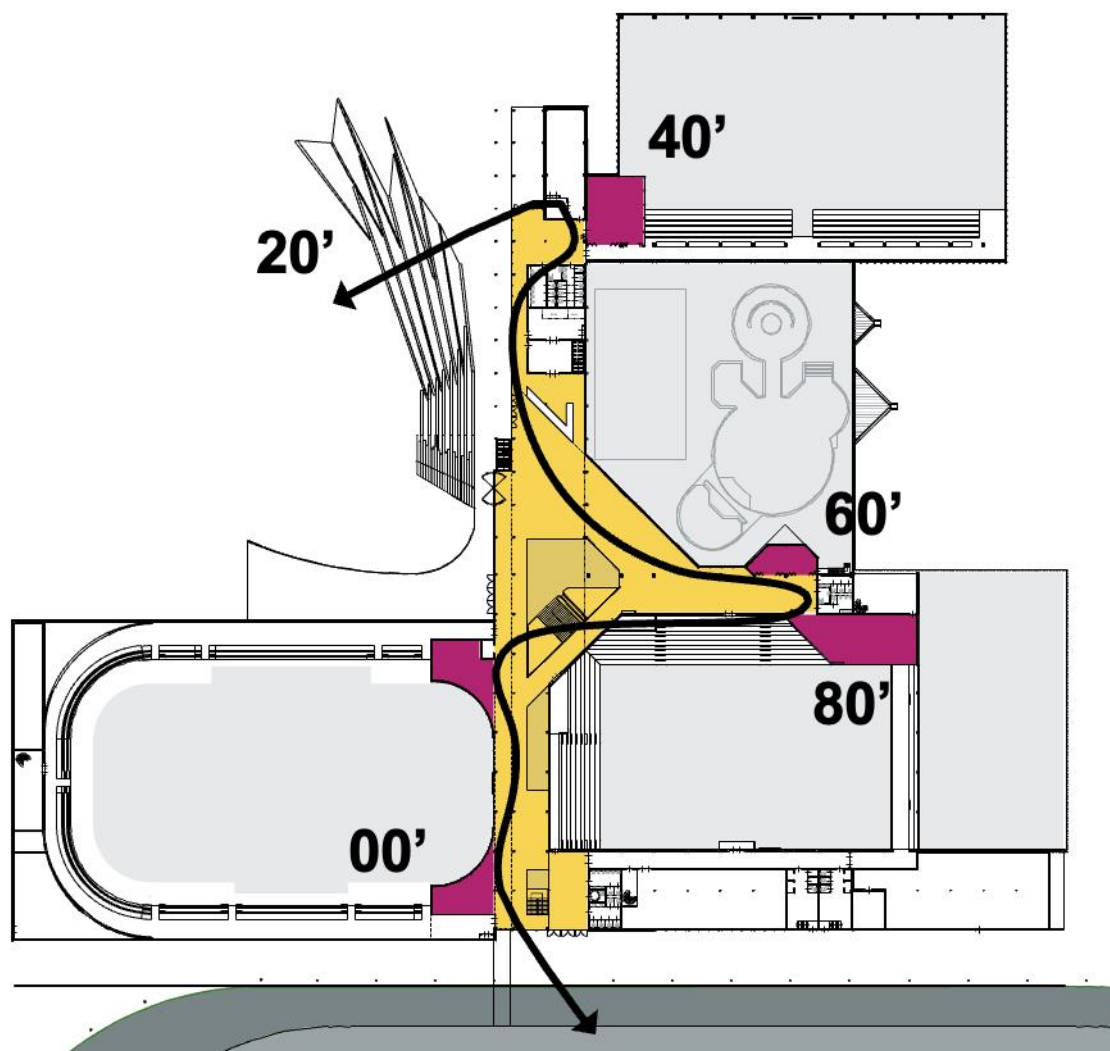




Concept: club lounges aan groen middengebied







Plekken voor "het verhaal van Glanerbrook"

De geschiedenis van het Burgemeester Damenpark | Liefhebbers aan het woord | De toekomst van Sportpark Glanerbrook

**groen. sport. beleving.**

90 jaar herinneringen aan het Burgemeester Damenpark

Sportpark Glanerbrook

<b>2</b> Voorwoord	<b>37</b> Jaren '70 Interview met Jan Smeets Ode aan het Burgemeester Damenpark	<b>62</b> Jaren 2010 Interview met Michel van Dijke
<b>7</b> Jaren '20-'30 Waarom een sportpark?	<b>45</b> Jaren '80 Ode aan het Burgemeester Damenpark	<b>68</b> Jaren 2020 Interview met Andries Bosma Ode aan het Burgemeester Damenpark
<b>13</b> Jaren '40 Interview met Hanny Ras-Kuilenberg Ode aan het Burgemeester Damenpark	<b>51</b> Jaren '90 Interview met Kees van den Berg Ode aan het Burgemeester Damenpark	<b>74</b> Toekomst van Sportpark Glanerbrook
<b>21</b> Jaren '50 Interview met Hans Donners Ode aan het Burgemeester Damenpark	<b>58</b> Jaren 2000 Interview met Jan de Koning Ode aan het Burgemeester Damenpark	<b>78</b> Ode aan het Burgemeester Damenpark
<b>31</b> Jaren '60 Interview met Wil Zwaarthoed	<b>83</b> Colofon	

**Jaren '60**

**1967**  
Afhastering voor veiligheid publiek tijdens autoraces en motorcross

**1968**  
Opbrengst indoor kunstijsbaan

**1968-1969**  
Stockcar races met lokale held Lambert Keulen.

**1969**  
Rituaalcomet op ontelbaar van Olympische tour door Nederland

**1968**  
Opbrengst hockeyvereniging Smoke Eaters

**1967**  
Afhastering voor veiligheid publiek tijdens autoraces en motorcross

**1968**  
Opbrengst indoor kunstijsbaan

**Jaren '40**

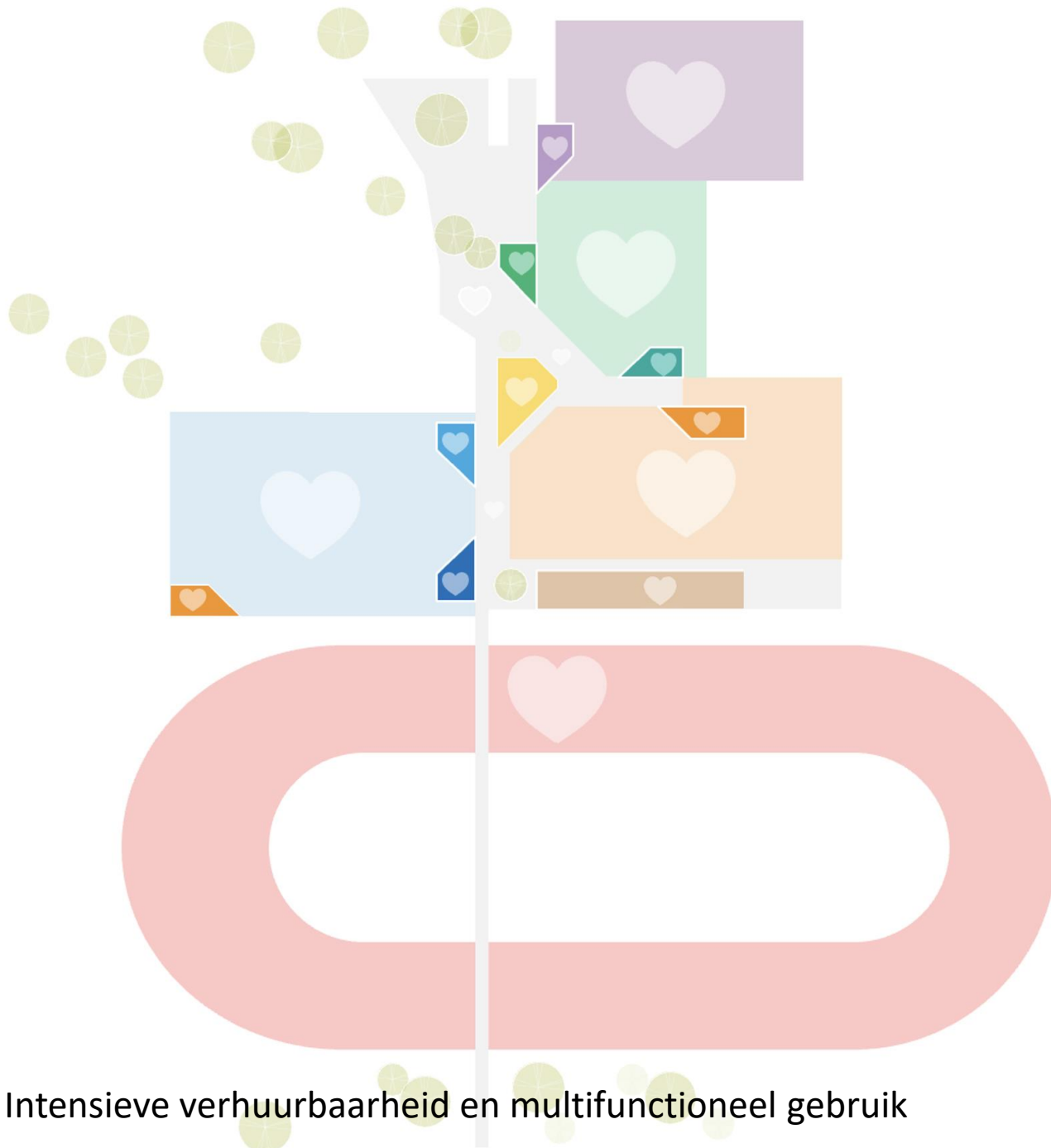
**1949**  
Wiederwedstrijd met Vinken, Nolten, Joris en Frusch

**1949**  
Eerste Ronde van Nederland (vertrik vanuit het sportpark Geleen)

**1949**  
Opbrengst handbalvereniging Vlug en Lendig (VVL)

**1949**  
Eerste speedwayrace met Limburgse team. Bestaande uit Geleense coureurs Maan Coumans, Jan Kesselmans en Frans Jansen.

**1949**  
Voetbalinterland Zuid-Nederland - Luxemburg



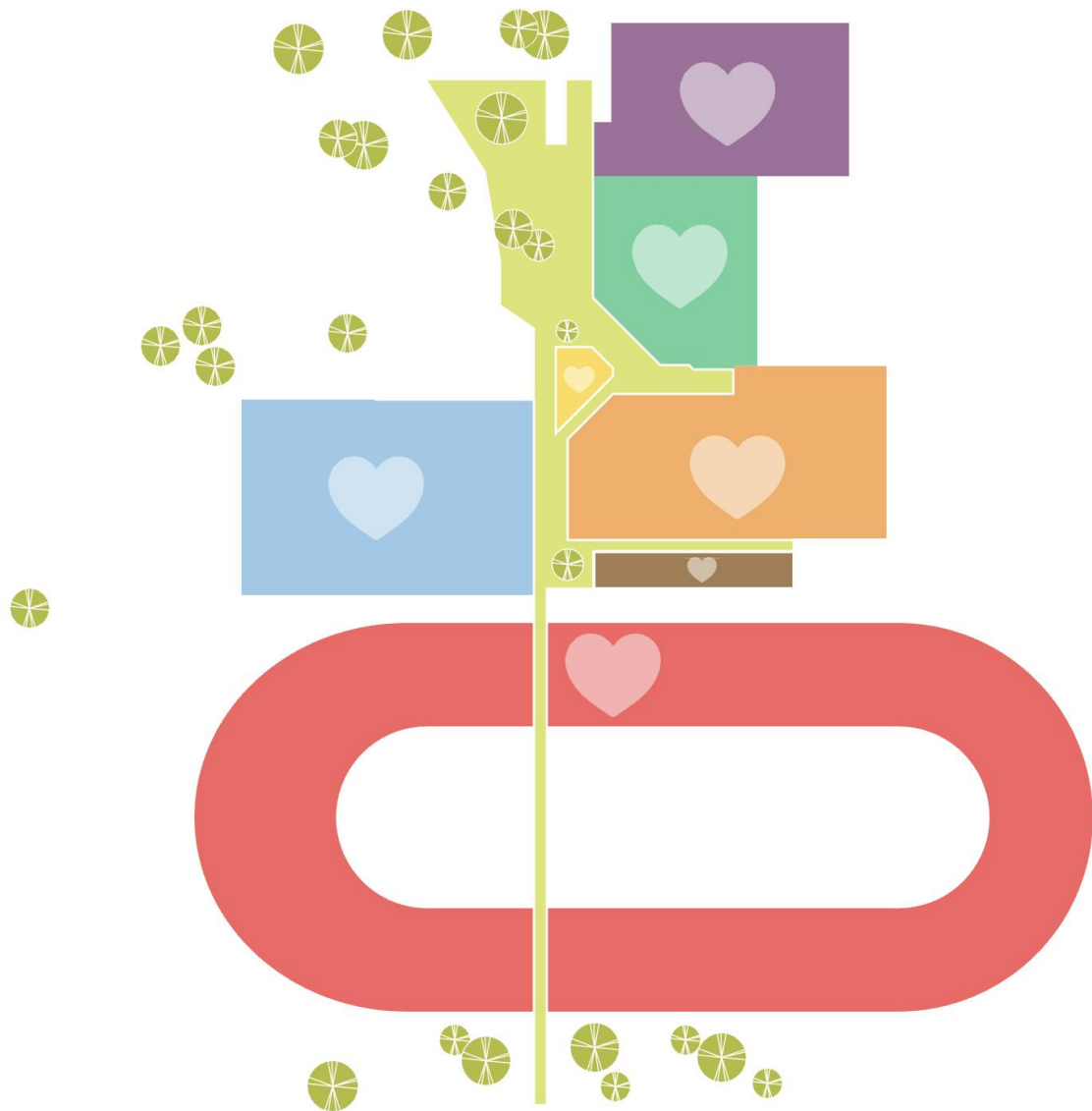
Intensieve verhuurbaarheid en multifunctioneel gebruik



Impressie Club-lounge sporthal (interieur nog nader uit te werken)



Impressie Club-lounge IJshal



Concept: verschillende identiteiten



IJshockey



Fitness



Wedstrijd



Recreatie



Rots



Sport



Buiten

# sporthallen



Huidige sporthal 1: te renoveren



Huidige sporthallen te renoveren

**NCAIH**



Impressie tribunebrug tussen sporthallen





G-handball

00:05:03  
6958

Impressie sporthal 1





# wedstrijdbad



Impressie wedstrijdbad

NOAH



Impressie wedstrijdbad



Impressie wedstrijdbad



Impressie entree zwembad

# recreatiebad



Huidig recreatiebad

NOAH





Impressie renovatie recreatiebad

NCAIH



Impressie renovatie recreatiebad

# ijshal

Huidige IJshal

NOAHH





Impressie nieuwe IJshal

NOAH



00:05:03  
6958

19:49  
HOME 47 VISITORS 66

Impressie nieuwe IJshal



Impressie nieuwe IJshal



Impressie entree ijshal



Impressie horecapark



## Hoe verder?

- Bouwfasering / uitvoeringsplanning
- Aanspreekpunt voor de bouw
  - Omgevingsmanager Elise Mertens
  - Vanaf 22 maart aanwezig in Expo elke woensdag 11.30-15.30 uur
- Besluit nieuw zwembad en overkapping 400 meter ijsbaan en wielervedbaan



groen.  
sport.  
beleving.



# Contact

Wilt u op de hoogte blijven van de ontwikkelingen?

- Via platform [www.metsittardgeleen.nl/glanerbrook](http://www.metsittardgeleen.nl/glanerbrook)

Vragen over de bouw?

- Expo woensdag 11.30-15.30 uur
- Elise Mertens ([e.mertens@mertens-weert.nl](mailto:e.mertens@mertens-weert.nl) of 0495-579751)

Overige vragen?

- [Glanerbrook@sittard-geleen.nl](mailto:Glanerbrook@sittard-geleen.nl)
- Omgevingsmanager Mirjam Roorda-Knape (06-29601074)



groen.  
sport.  
beleving.

groen.  
sport.  
beleving.



Sportpark  
Glanerbrook

[Home](#) > [Projecten](#) > [Sportpark Glanerbrook](#)

### Sportpark Glanerbrook

[Denk mee](#)

[Nieuws](#)

[Agenda](#)

[Documenten](#)

[Veelgestelde vragen](#)

[Stel een vraag](#)

[Over het project](#)

[Op de kaart](#)

[Uw favoriete herinnering](#)

[Beeldbank](#)

## Sportpark Glanerbrook

### Uitnodiging presentatie definitief ontwerp

De afgelopen twee jaar hebben we met zijn allen hard gewerkt aan het ontwerp voor Sportpark Glanerbrook. Inmiddels is het definitief ontwerp gereed. We presenteren het graag aan u op donderdag 16 maart. U komt toch ook?

[Lees meer](#)



### Denk mee!

Als omwonende van Glanerbrook weet u als geen ander wat er speelt in uw omgeving. Daarom gaan we tijdens het ontwerpproces graag met u in gesprek. Persoonlijk én online. Wilt u met ons meedenken? Fijn! Meld u dan aan.

[Aanmelden](#)

Wilt u op de hoogte blijven van het laatste nieuws? Schrijf u dan in voor de nieuwsbrief.

[Inschrijven](#)



NCAIH

Pieters  
BOUWTECHNIEK

**Deerns**



BURO POELMANS REESINK LANDSCHAPSARCHITECTUUR