



Oude zwem- en sportlocatie

Concept natuur- en landschapsvisie

9 september 2021

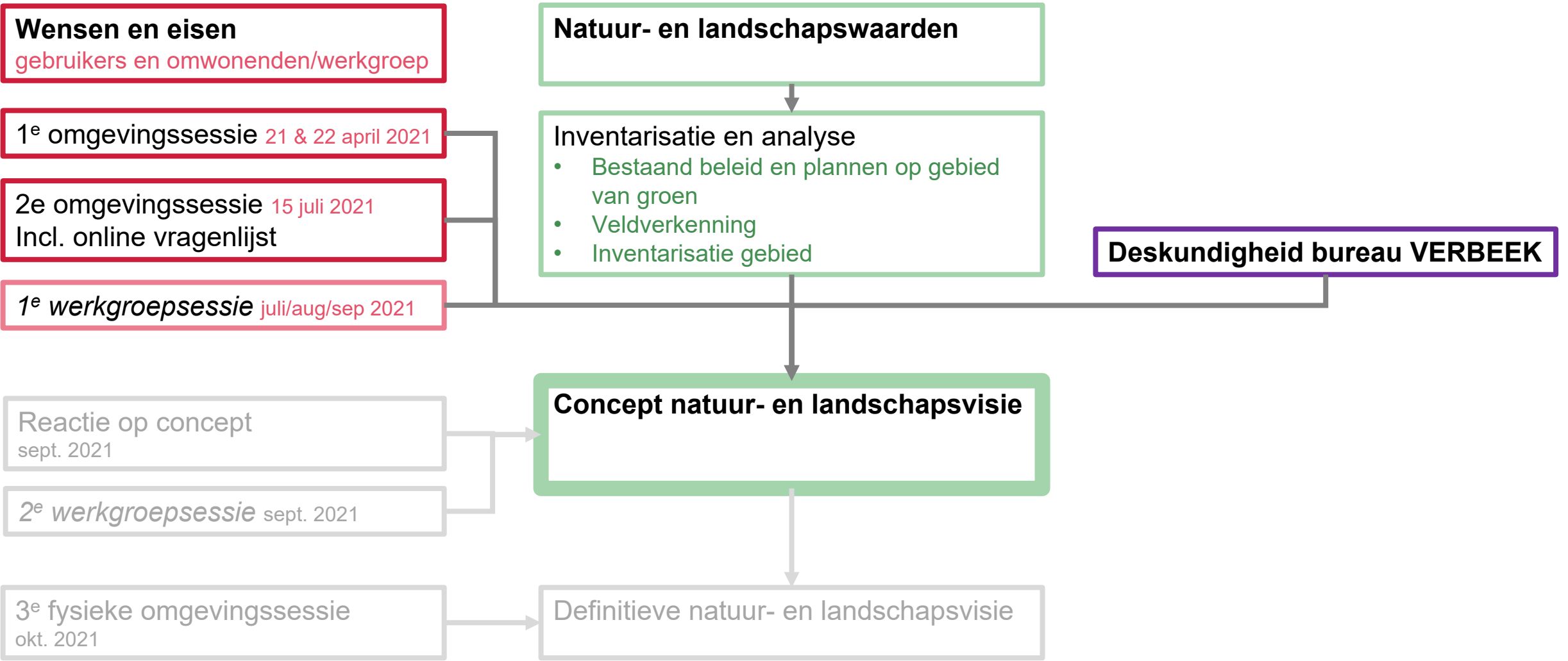
Opgave

Stand van zaken

- De **natuur- en landschapsvisie** wordt opgesteld voor de oude zwem- en sportlocatie met tevens een blik op de omliggende (natuur)gebieden.
- Visie/kijk op de ontwikkelingen in natuur en landschap.
- Kaders opstellen om toekomstige ontwikkelingen aan te toetsen.



Aanpak voor de toekomst: 'samengaan landschap en mensen'



Concept natuur- en landschapsvisie: bouwstenen

- Vigerend beleid en beleidsambities
 - POL en bestemmingsplan
 - Stad-land zone, Zitterd Waterproof, Corio Glana
- Participatie
 - Tuinmansessie
 - Omgevings sessie en online vragenlijst
 - Werkgroep
- Bestaande waarden en wensen (gebaseerd op studie, veldverkenning en mededelingen)
 - Natuur
 - Cultuurhistorie
 - Recreatie
 - Gebruik
- Visie
 - Schwienswei: kansen in groter verband
 - Oude zwem- en sportlocatie: 2 denkrichtingen

Bouwstenen natuur- en landschapsvisie

- **Vigerend beleid en beleidsambities**
 - POL en bestemmingsplan
 - Stad-land zone, Zitterd Waterproof, Corio Glana
- Participatie
 - Tuinmansessie
 - Omgevings sessie en online vragenlijst
 - Werkgroep
- Bestaande waarden en wensen (gebaseerd op studie, veldverkenning en uitkomsten participatie)
 - Natuur
 - Cultuurhistorie
 - Recreatie
 - Gebruik
- Visie
 - Schwienswei: kansen in groter verband
 - Oude zwem- en sportlocatie: 2 denkrichtingen

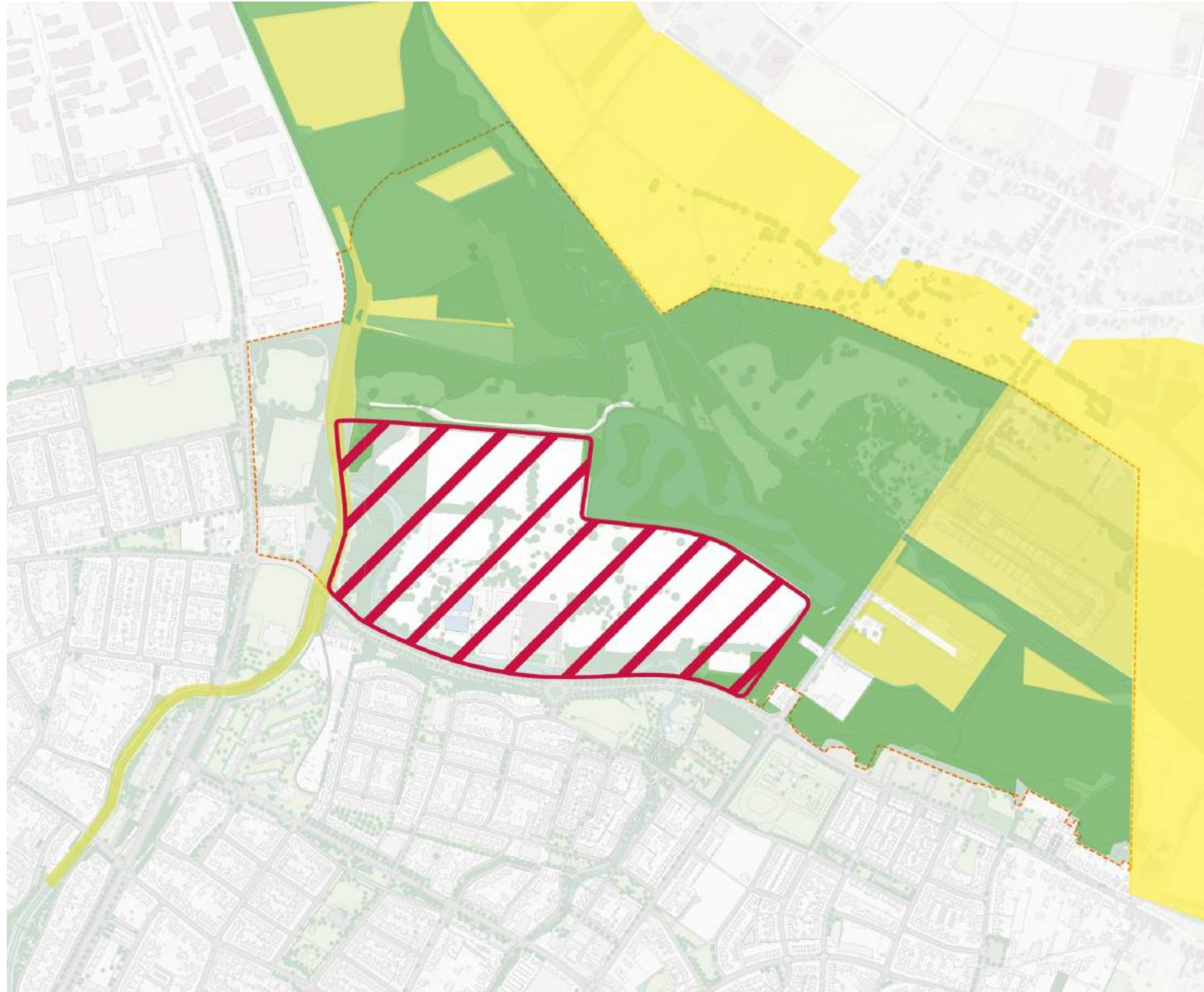
Vigerend beleid – Provincie

Natuurgebied Schwienswei:

-  **Goudgroene natuurzone:**
Alleen ruimtelijke ontwikkelingen bij groot maatschappelijk belang.
-  **Zilvergroene en Bronsgroene natuurzone:**
Versterken van het klimaatadaptieve karakter (meer ruimte voor de beken en Maas), de biodiversiteit en kernkwaliteiten van het landschap.
-  **Landschaftsschutzgebiet (Duitsland):**
Vergelijkbaar met Nationaal landschap, Bronsgroene natuurzone.
Ontwikkeling moet passen binnen kernkwaliteiten van het landschap

Oude zwem- en sportlocatie:

-  **Overig bebouwd gebied**



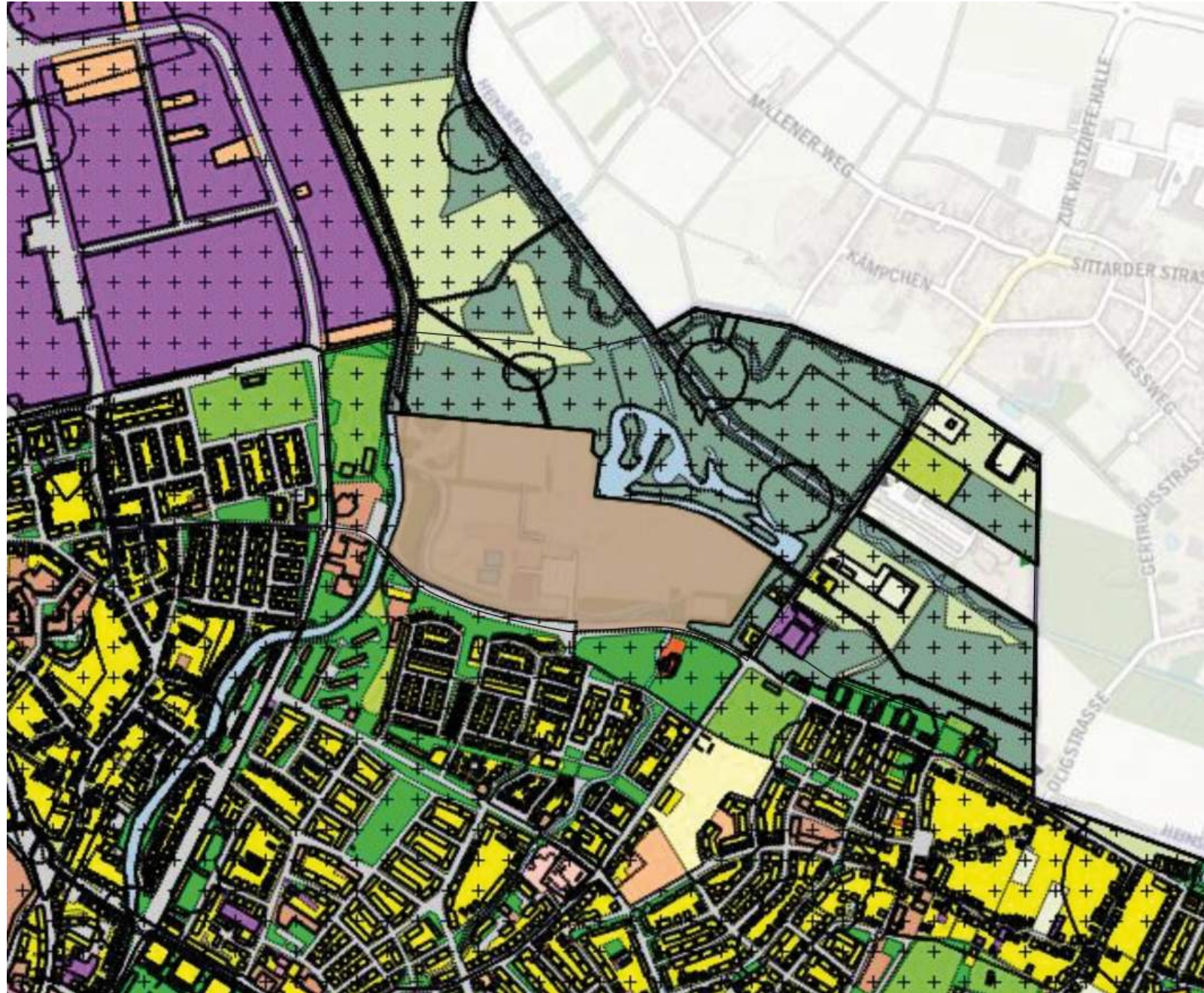
Vigerend beleid – Gemeente

Natuurgebied Schwienswei:

- **Bestemming:** natuur

Oude zwem- en sportlocatie:

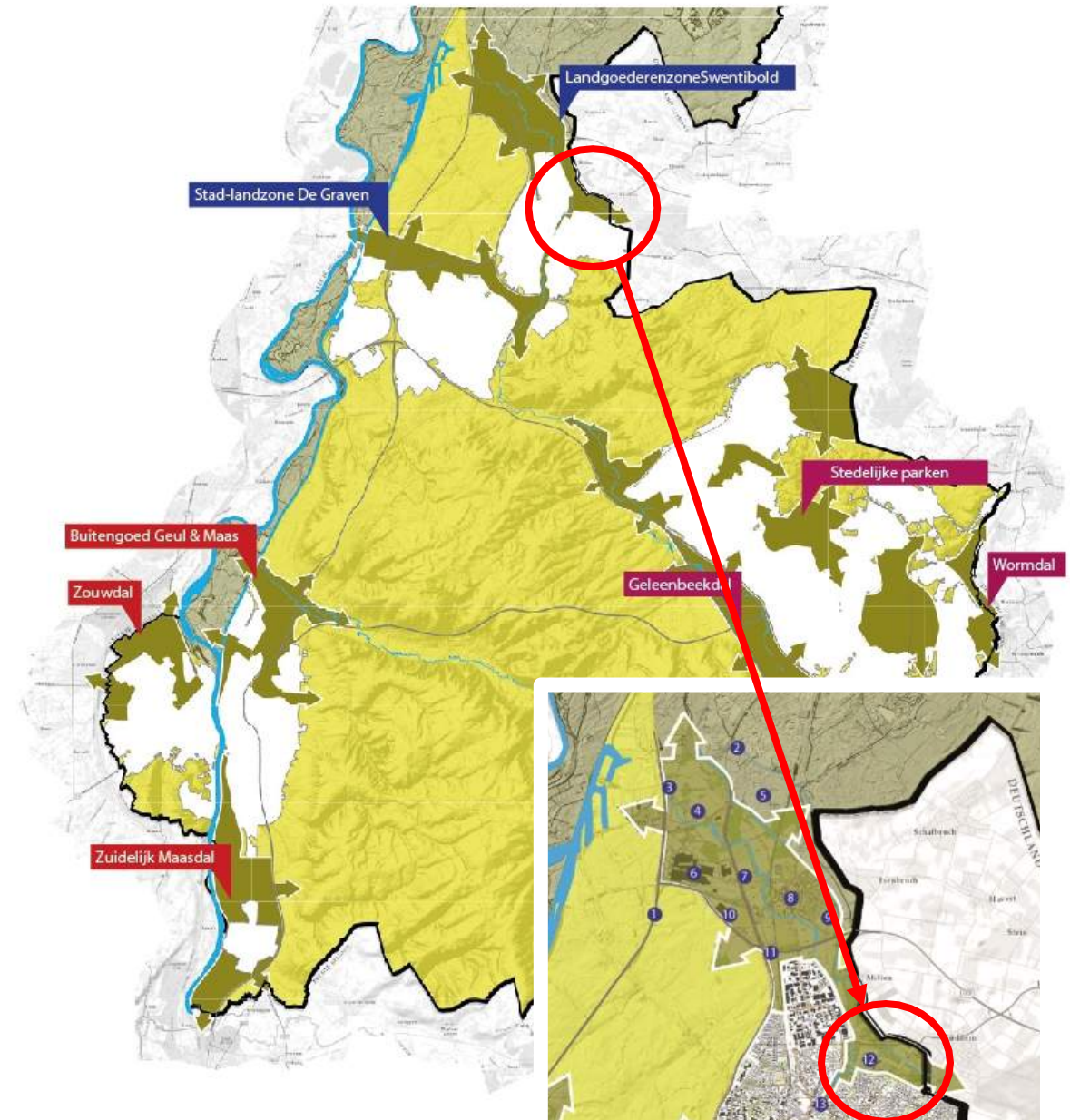
- **Bestemming:** maatschappelijk



Beleidsambities

• Programma Nationaal Landschap Zuid Limburg

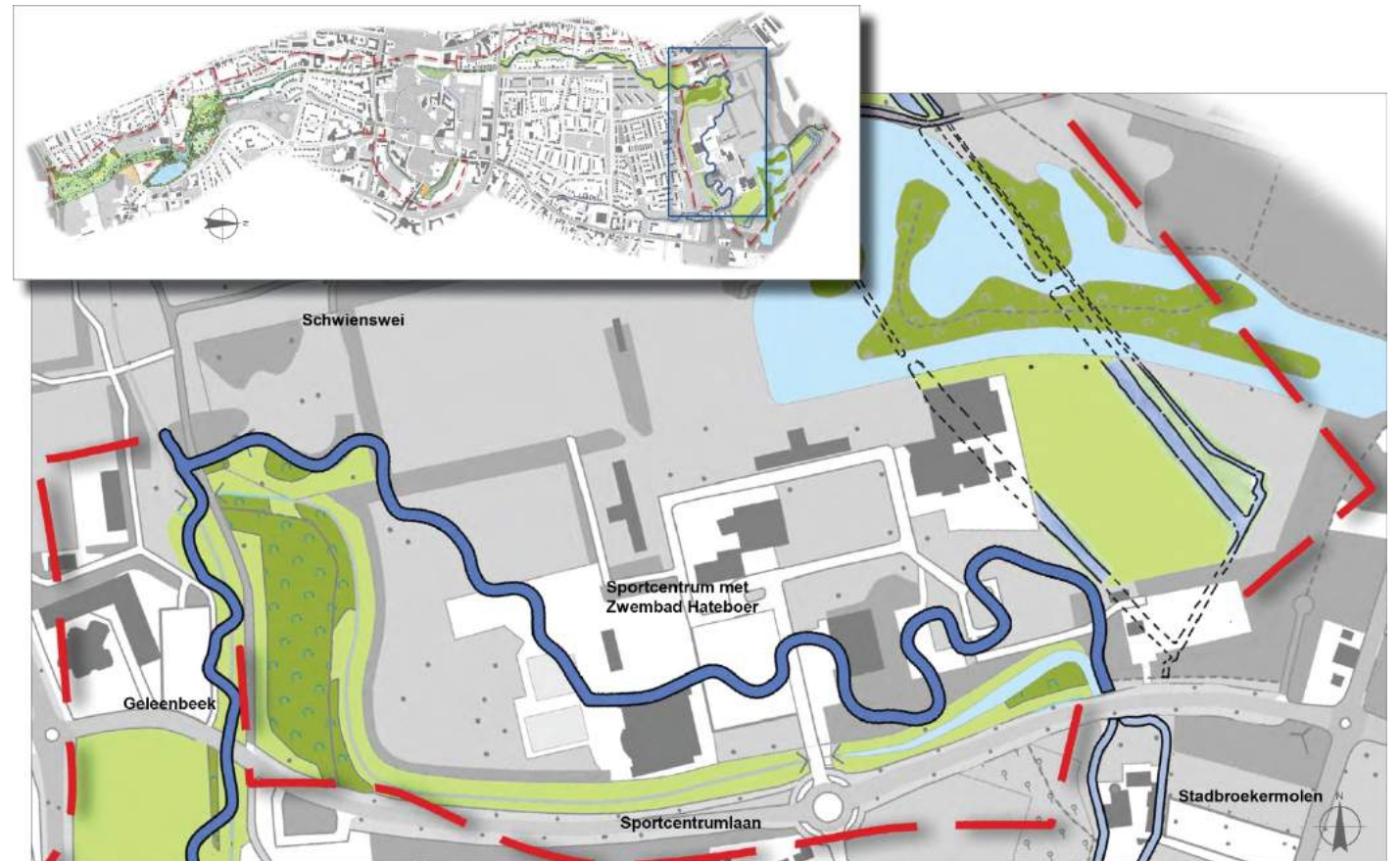
- De 8 stad-land zones zijn belangrijke scharnierpunten tussen stad en landschap met kansen om **economische ontwikkelingen te combineren met versterking van landschappelijke kwaliteiten** en verbetering van het leef- en vestigingsklimaat
- Door deze directe relatie te versterken wordt het leefklimaat in en om de steden vergroot en kan de **recreatieve overdruk in het landelijk gebied van het Nationaal Landschap verminderen**
- Al langer bestaat het idee dat nieuwe stedelijke functies die baat hebben bij een groene omgeving, zoals maneges, crematoria, intensieve vormen van recreatie, wellness, al dan niet in combinatie met stadslandbouw **kostendrager** zouden kunnen zijn voor de herstructurering van deze gebieden¹



¹ Programma Nationaal Landschap Zuid Limburg (2018-2021)

Beleidsambities

- Zitterd Waterproof (meanderen beekloop, terugbrengen Hateboer)
- Voortzetting Corio Glana



Bouwstenen natuur- en landschapsvisie

- Vigerend beleid en beleidsambities
 - POL en bestemmingsplan
 - Stad-land zone, Zitterd Waterproof, Corio Glana
- **Participatie**
 - Tuinmansessie
 - Omgevings sessie en online vragenlijst
 - Werkgroep
- Bestaande waarden en wensen (gebaseerd op studie, veldverkenning en uitkomsten participatie)
 - Natuur
 - Cultuurhistorie
 - Recreatie
 - Gebruik
- Visie
 - Schwienswei: kansen in groter verband
 - Oude zwem- en sportlocatie: 2 denkrichtingen

Tuinmansessie

- Veel input gekregen, o.a.:
- Cultuurhistorische waarden in gebied aanwezig
- Watersysteem en -beheer in het gebied, bodemkwaliteit
- Zitterd Waterproof
- Verbinding met binnenstad, Pieterpad
- Infrastructuur aanwezig (leidingen, laagspanningsnet, riolering, bluswatervoorziening)
- Verkeerssituatie afhankelijk van toekomstige ontwikkeling nader bekijken
- Stad- landzones uit Nationaal Landschap Zuid Limburg

Omgevings sessie 15 juli incl. online vragenlijst

- Vaak aangehaald: rust, ruimte, natuur, natuureducatie, verbeteren wandelroutes, beekbeleving, klimaatadaptatie, beleefbare historie.
- (buiten)zwembad.
- Natuurgebied als groene tegenhanger van industrie rondom Sittard-Geleen.
- Ook benoemd door enkelen: natuurgebied met rust, waarbij in passende mate ruimte is voor rode ontwikkeling (tiny houses, beperkte recreatieve ontwikkeling, in balans met de omgeving).



Werkgroepsessie

Gesproken tijdens werkgroepsessie en in individuele gesprekken met o.a.: Centrummanagement Sittard, Waterschap Limburg, Parkbos Millen, Visvereniging Aanhouwtesj, stadsarchivaris Sittard, Bedrijven Sittard-Geleen (BSG), horeca/winkel/recreatie ondernemers

- Zitterd Waterproof, meer water richting watermolen Millen
- Aanwezigheid cultuurhistorische elementen in dit gebied (o.a. Hateboer, Romeinse weg en villa)
- Ontwikkeling bos en natuur, rust en ruimte
- Zwembad behouden, recreatievoorziening voor omliggende wijken
- Voorzieningen voor wandelaars, vissers en overige gebruikers
- Ontwikkelingen in de recreatieve sector zorgen voor meer levendigheid, positieve impuls Sittard en de binnenstad

Bouwstenen natuur- en landschapsvisie

- Vigerend beleid en beleidsambities
 - POL en bestemmingsplan
 - Stad-land zone, Zitterd Waterproof, Corio Glana
- Participatie
 - Tuinmansessie
 - Omgevingsessie en online vragenlijst
 - Werkgroep
- **Bestaande waarden en wensen (gebaseerd op studie, veldverkenning en uitkomsten participatie)**
 - Natuur
 - Cultuurhistorie
 - Recreatie
 - Gebruik
- Visie
 - Schwienswei: kansen in groter verband
 - Oude zwem- en sportlocatie: 2 denkrichtingen

Natuur – bestaande waarden

• Schwienawei:

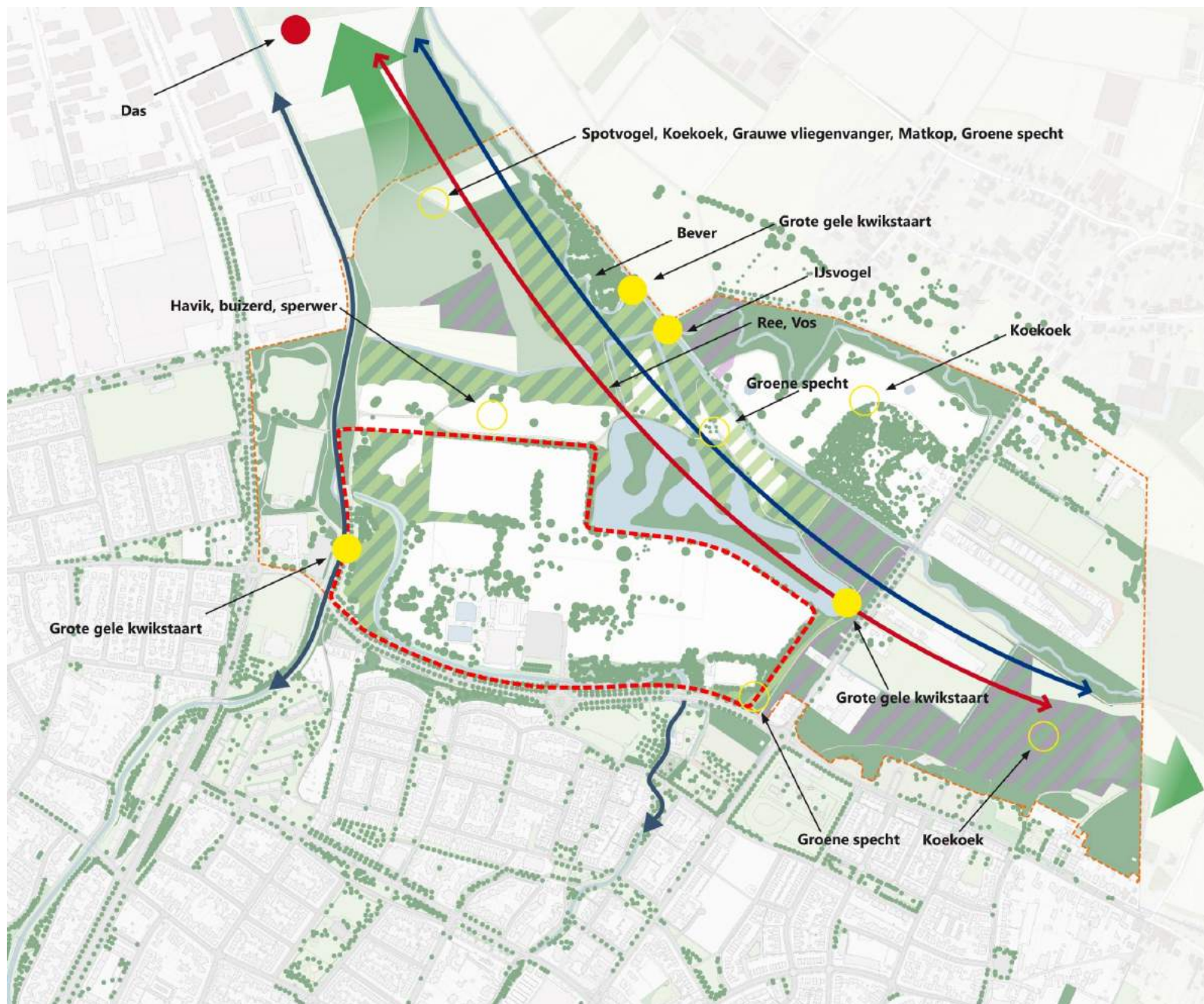
- Bijzondere soorten aanwezig¹
- Gebied met meer en minder soortenrijke natuurdelen
- Ecologische verbindingen, vooral langs Rode Beek

• Oude zwem- en sportlocatie:

- Ruderaal grasland met verspreid bomen en struweel Bomen uitheemse soorten, sierkers. Grasland bestaat uit algemene soorten ²
- Drainagesysteem voormalige sportvelden nog aanwezig
- *Nader onderzoek naar bestaande natuurwaarden loopt nog*

¹ O.a. www.waarneming.nl, mededelingen

² Notitie Groove garden festival te Sittard, door: Ecologica BV (2021)



Natuur – wensen

- Hateboer terugbrengen in landschap (1)
- Beek laten meanderen (incl. klimaatadaptatie, hemelwaterberging) (2)
- Beken in verbinding met stadsnatuur (3)
- Voormalige tennisvelden vergroenen (4)
- SGL verplaatsen (5)
- Uitplaatsen woonwagengstandplaats nabij gronddepot (6)
- Realiseren ecologische verbinding bij metaalhandel (7)
- Waardevolle houtopstanden behouden



Geschiedenis – bestaande waarden

• **Schwienswei:**

- Oude weg Sittard – Millen (1)
- Noordelijk deel Hateboer (2)
- Stadbroekermolen (3)
- Voormalig douanekantoor Tudderenderweg (4)
- Terrein met historische landschapselementen (5)
- Romeinse weg en villa

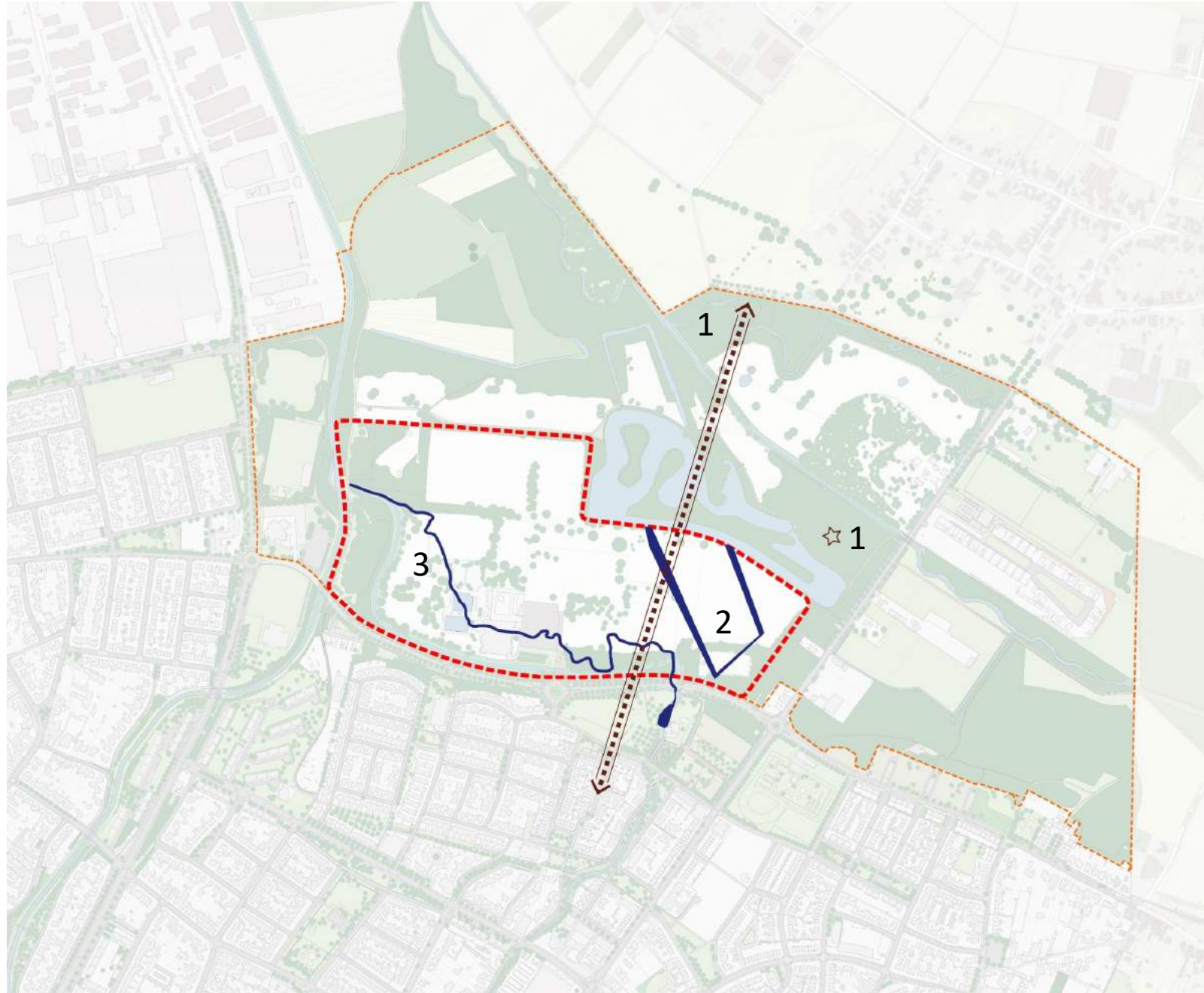
• **Oude zwem- en sportlocatie:**

- Romeinse weg, Hateboer (6)



Geschiedenis - wensen

- Romeinse weg en villa beleefbaar maken (1)
- Hateboer terugbrengen in landschap (2)
- Beek laten meanderen (3)



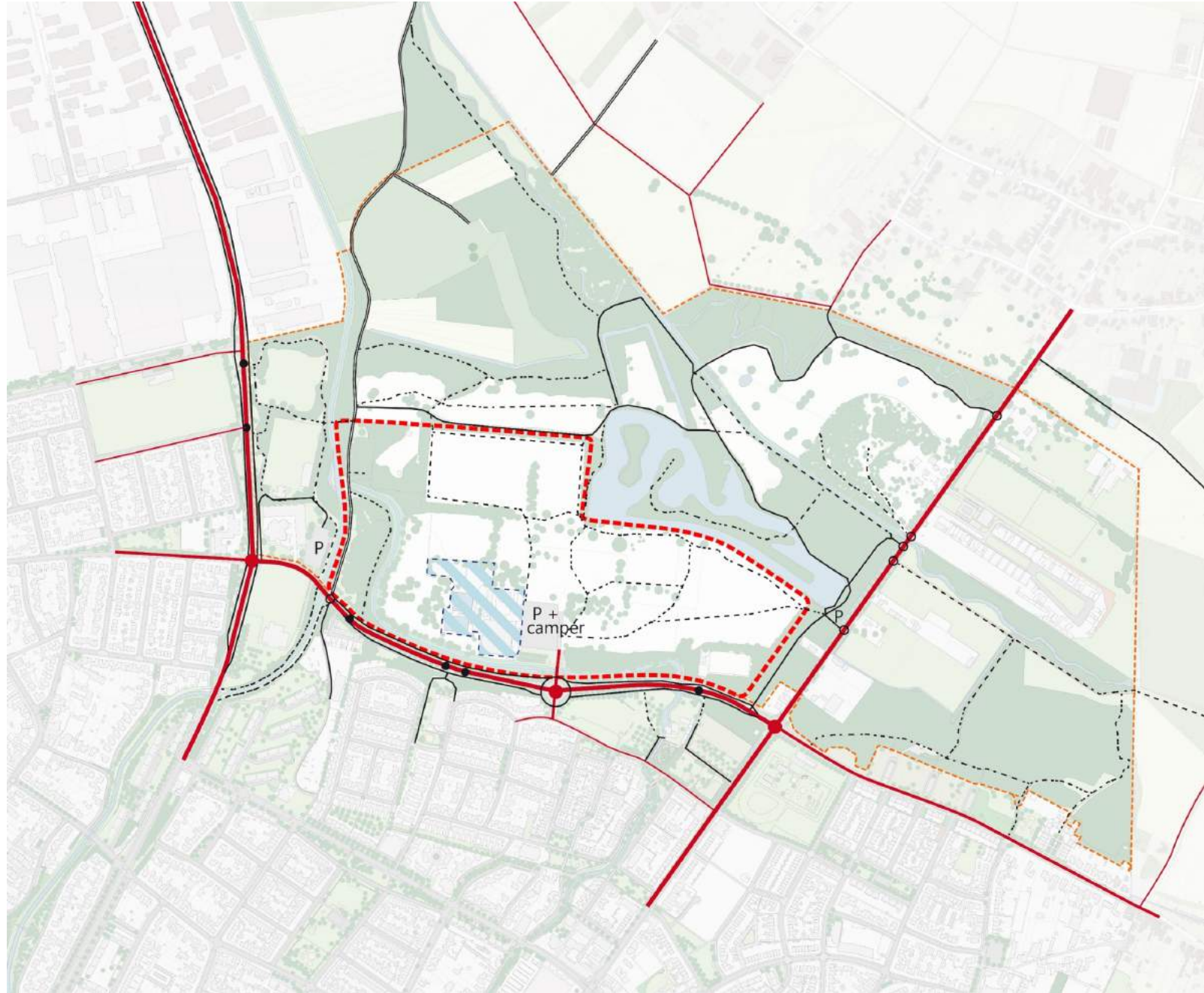
Recreatie – bestaande waarden

- **Schwienswei:**

- Verschillende routes door het gebied, paden niet overal toegankelijk
- Pieterpad
- Stadbroekermolen
- Visvijvers
- Scouting

- **Oude zwem- en sportlocatie:**

- Zwembad De Nieuwe Hateboer (maar besloten is tot afbreken)
- Parkeerplaats en camperplaatsen
- Padenstructuur



Recreatie – wensen

‘Zachte recreatie’

- Historie beleefbaar maken
 - Romeinse weg als verbinding tussen stad en natuur
 - Romeinse villa
 - Hateboer
- Beken als gids
- Wandelpaden en –routes opwaarderen
- Aansluiten op Pieterpad en andere wandelroutes
- Verbinding met eilanden realiseren
- Uitkijktoren op gronddepot
- Natuureducatie
- Aansluiting gebieden op elkaar kan verbeteren (bijvoorbeeld langs Rode beek in oostelijke richting)

Intensiever gebruik

- Intensieve recreatieve ontwikkeling in balans met natuur
- Zwemvoorziening behouden
- Verbeteren relatie Stadbroekermolen met Schwienwei



Gebruik - huidig

- **Schwienswei**

- Wandelen
- Rust en ruimte
- Visvijvers
- Natuur
- Recreatiegebied

- **Oude zwem- en sportlocatie**

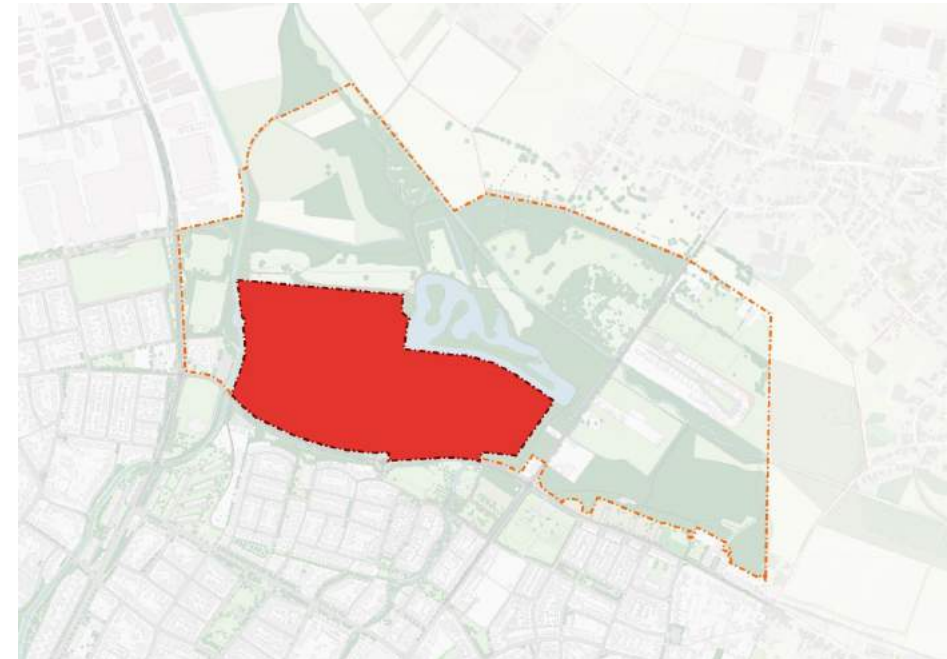
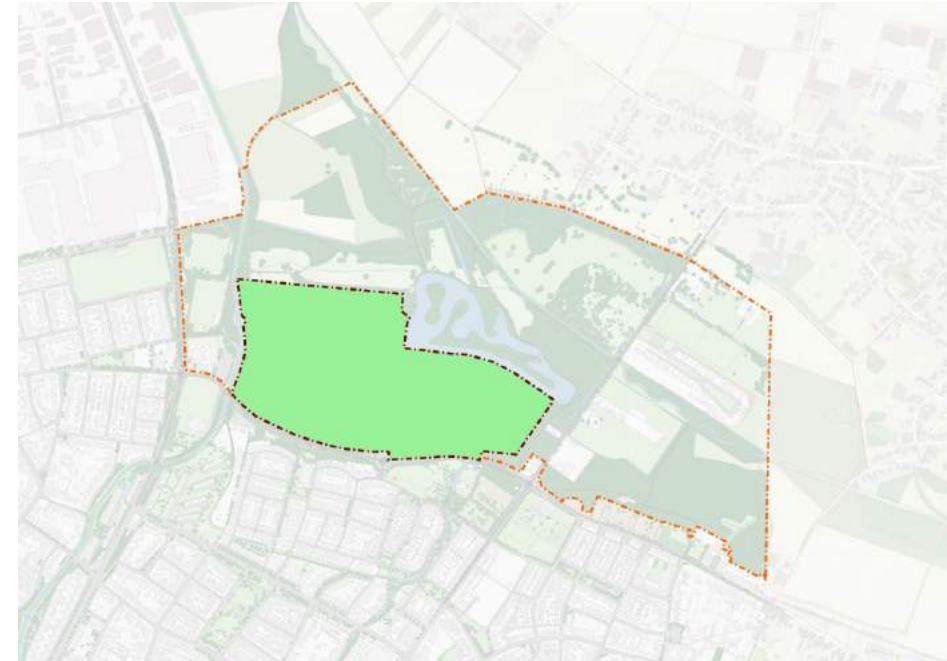
- Zwemmen
- Camperplaatsen & parkeren
- Wandelen
- Recreatiegebied



Gebruik - wensen

Duidelijk twee denkrichtingen:

- **Natuur** (natuureducatie, wandelen, rust en ruimte)
- **Natuur in balans met intensiever gebruik** (o.a. zwemfunctie, gebied blijft openbaar, tiny houses, vakantiepark, (natuur)camping, outdoor adventurepark, blote voetenpad, klimbos)



Bouwstenen visie

- Vigerend beleid en beleidsambities
 - POL en bestemmingsplan
 - Stad-land zone, Zitterd Waterproof, Corio Glana
- Participatie
 - Tuinmansessie
 - Omgevingsessie en online vragenlijst
 - Werkgroep
- Bestaande waarden en wensen (gebaseerd op studie, veldverkenning en uitkomsten participatie)
 - Natuur
 - Cultuurhistorie
 - Recreatie
 - Gebruik
- Visie
 - Schwienswei: kansen in groter verband
 - Oude zwem- en sportlocatie: 2 denkrichtingen

Alle bouwstenen in kaart gebracht

- Schwienswei: kansen in groter verband
- Invulling oude zwem- en sportlocatie in twee denkrichtingen:
 - Natuur
 - Natuur in balans met intensiever gebruik



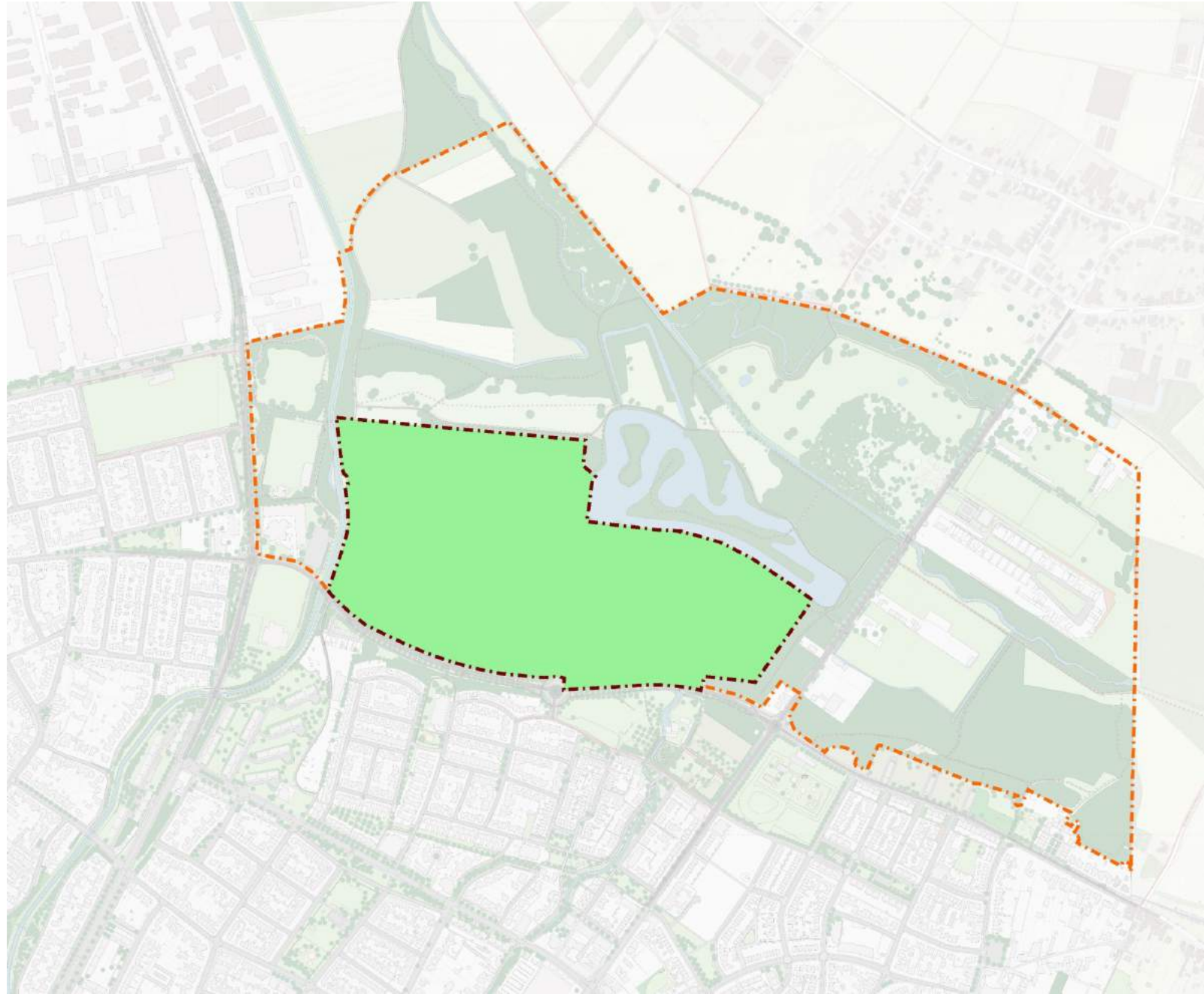
Denkrichting 1: Natuur

- Randvoorwaarden:
 - Hateboer terugbrengen
 - Romeinse historie beleefbaar maken
 - Waardevolle houtopstanden behouden
 - Beek laten meanderen
 - Verbinding met Stadbroekermolen



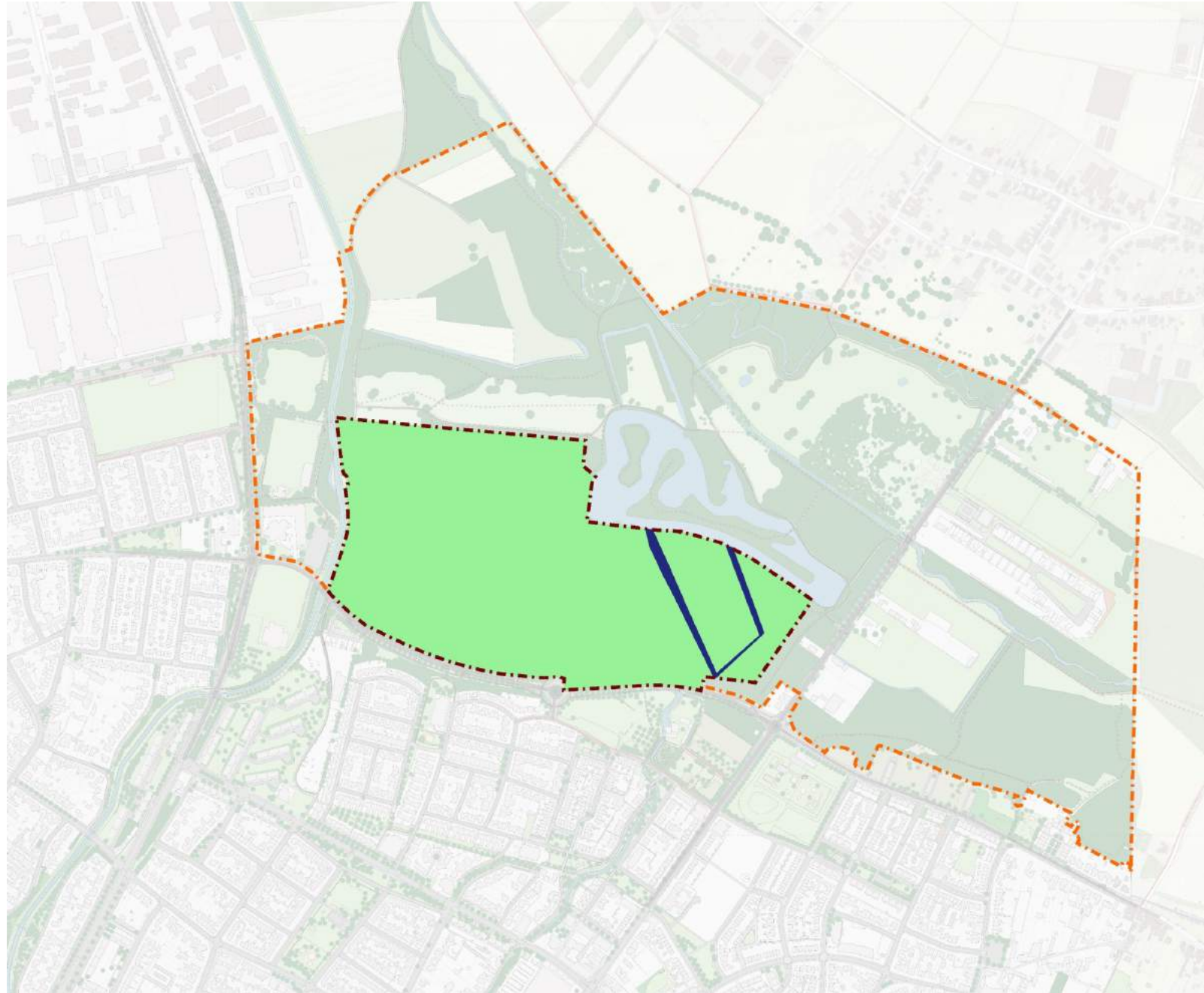
Denkrichting 1: Natuur

- Randvoorwaarden:



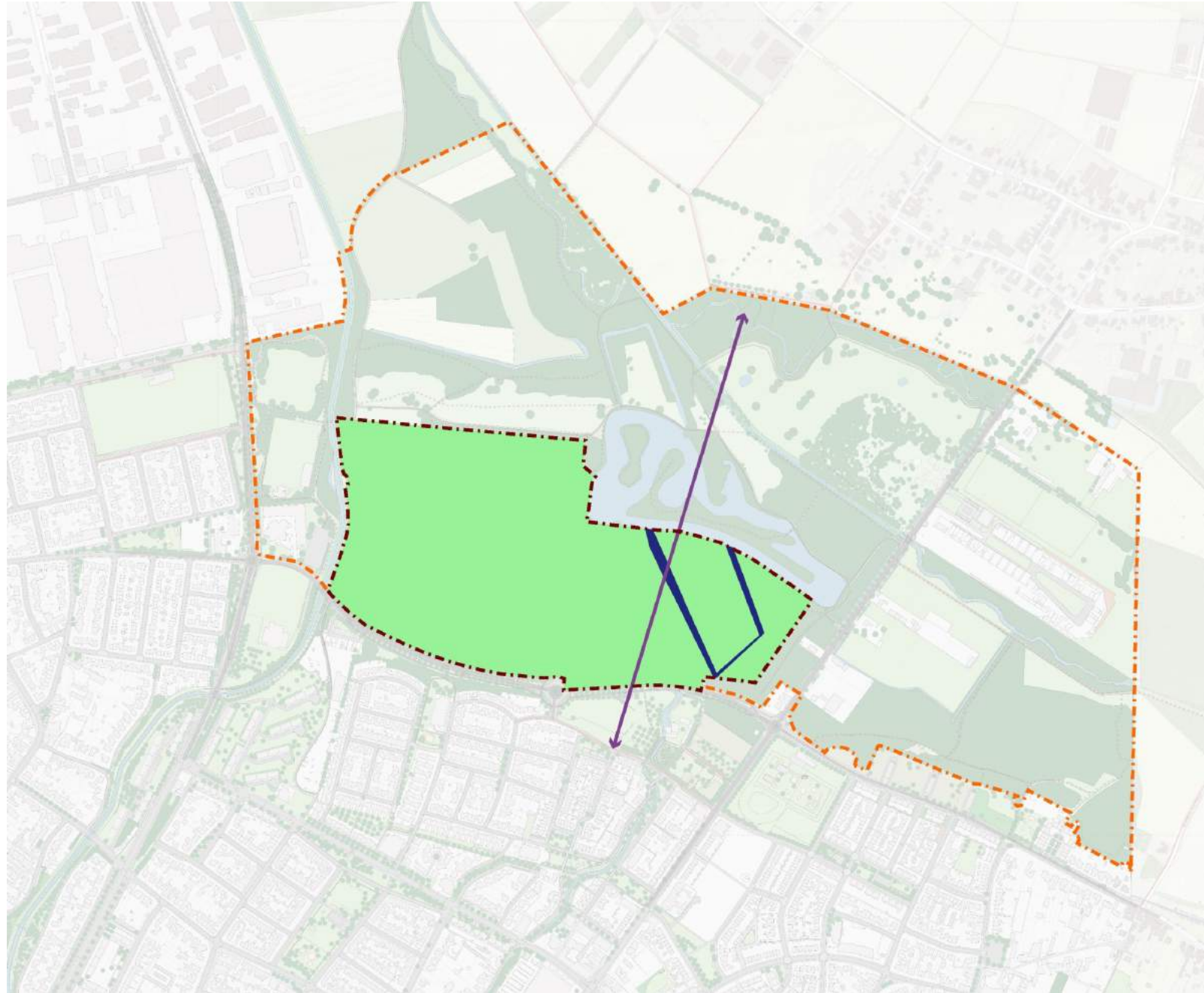
Denkrichting 1: Natuur

- Randvoorwaarden:
 - Hateboer terugbrengen



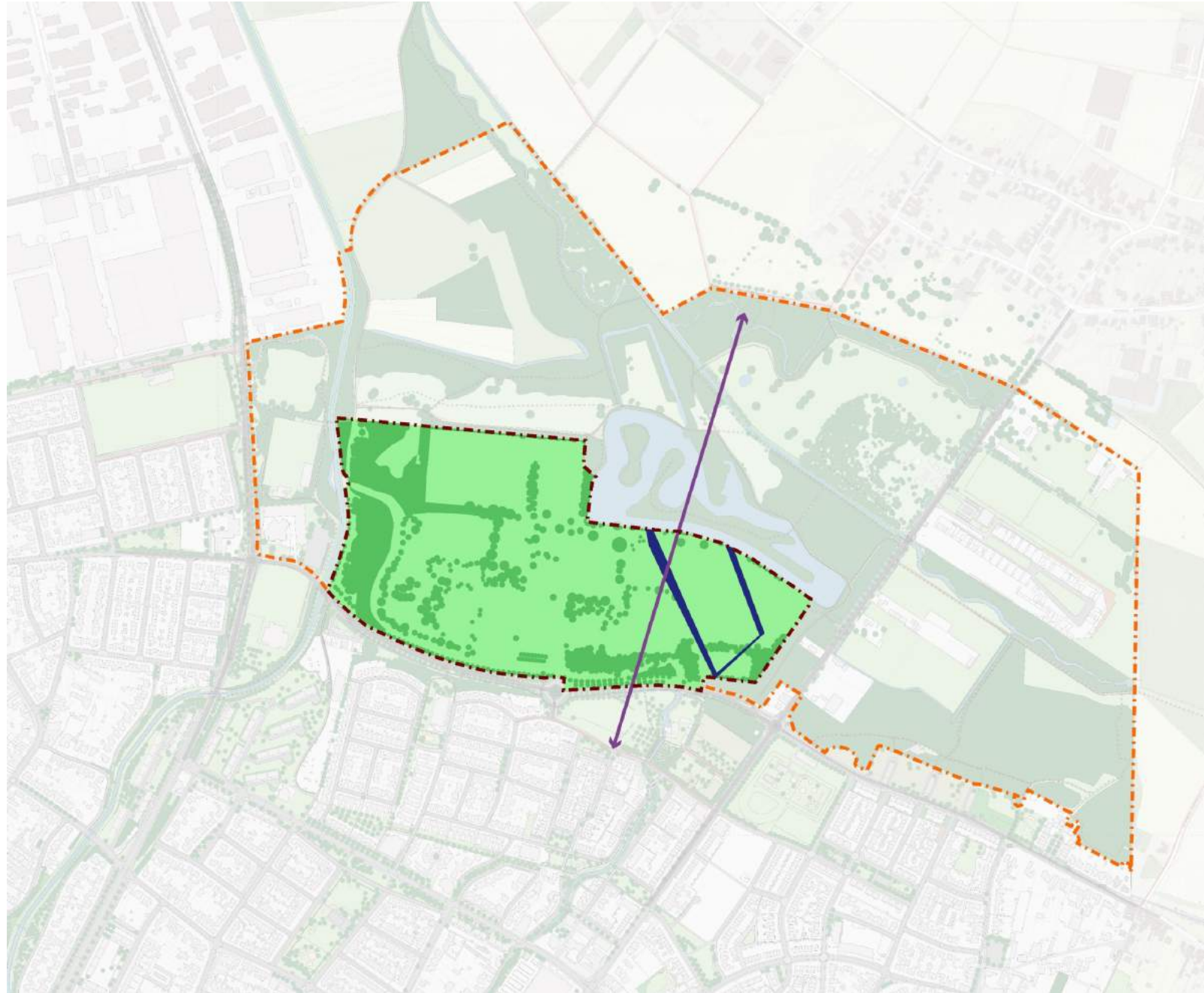
Denkrichting 1: Natuur

- Randvoorwaarden:
 - Hateboer terugbrengen
 - Romeinse historie beleefbaar maken



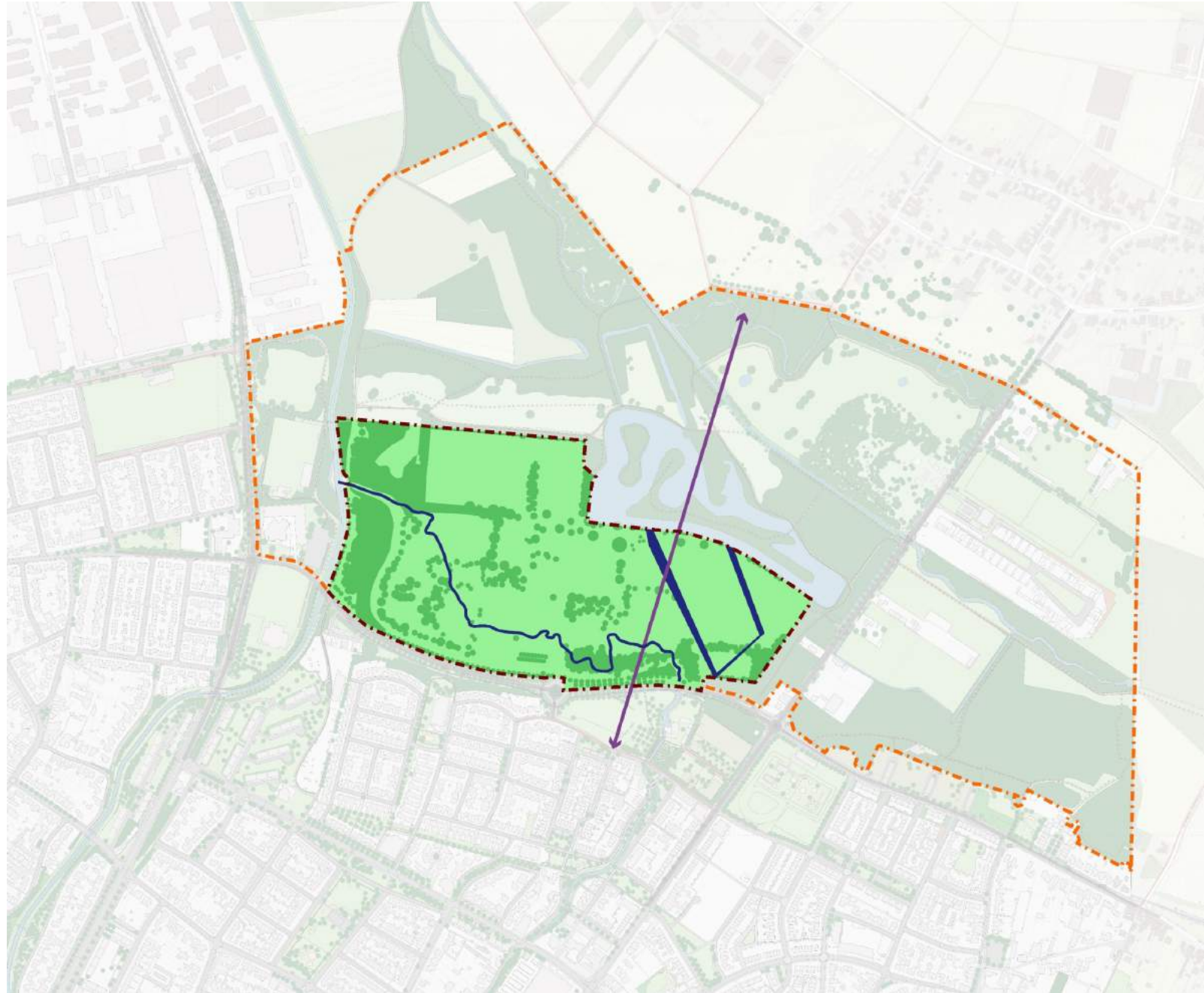
Denkrichting 1: Natuur

- Randvoorwaarden:
 - Hateboer terugbrengen
 - Romeinse historie beleefbaar maken
 - Waardevolle houtopstanden behouden



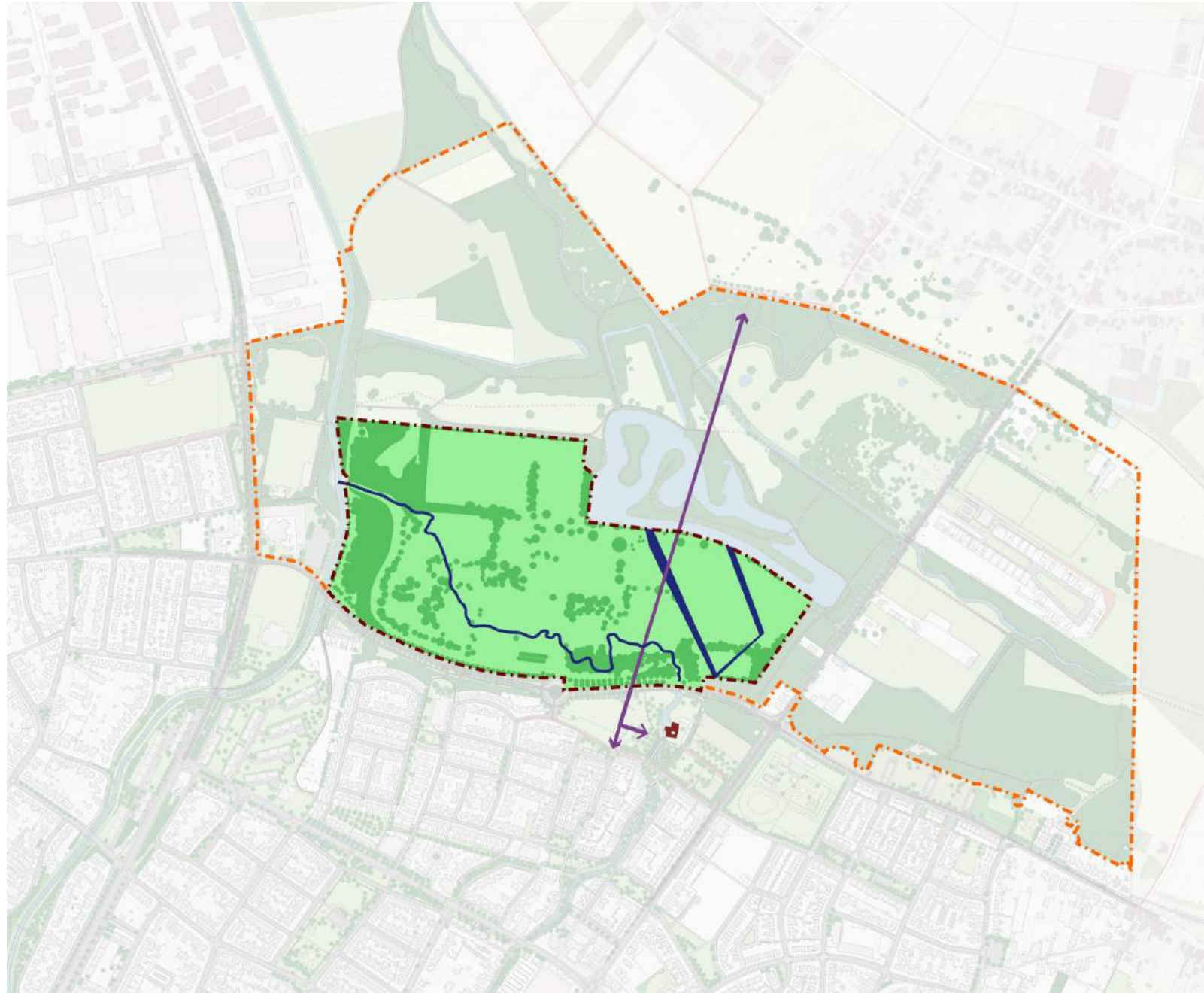
Denkrichting 1: Natuur

- Randvoorwaarden:
 - Hateboer terugbrengen
 - Romeinse historie beleefbaar maken
 - Waardevolle houtopstanden behouden
 - Beek laten meanderen (tracé nader onderzoeken)



Denkrichting 1: Natuur

- Randvoorwaarden:
 - Hateboer terugbrengen
 - Romeinse historie beleefbaar maken
 - Waardevolle houtopstanden behouden
 - Beek laten meanderen
 - Verbinding met Stadbroekermolen



Denkrichting 1: Natuur

- Randvoorwaarden:
 - Hateboer terugbrengen
 - Romeinse historie beleefbaar maken
 - Waardevolle houtopstanden behouden
 - Beek laten meanderen
 - Verbinding met Stadbroekermolen



Denkrichting 2:

Natuur in balans met intensiever gebruik

- Randvoorwaarden:

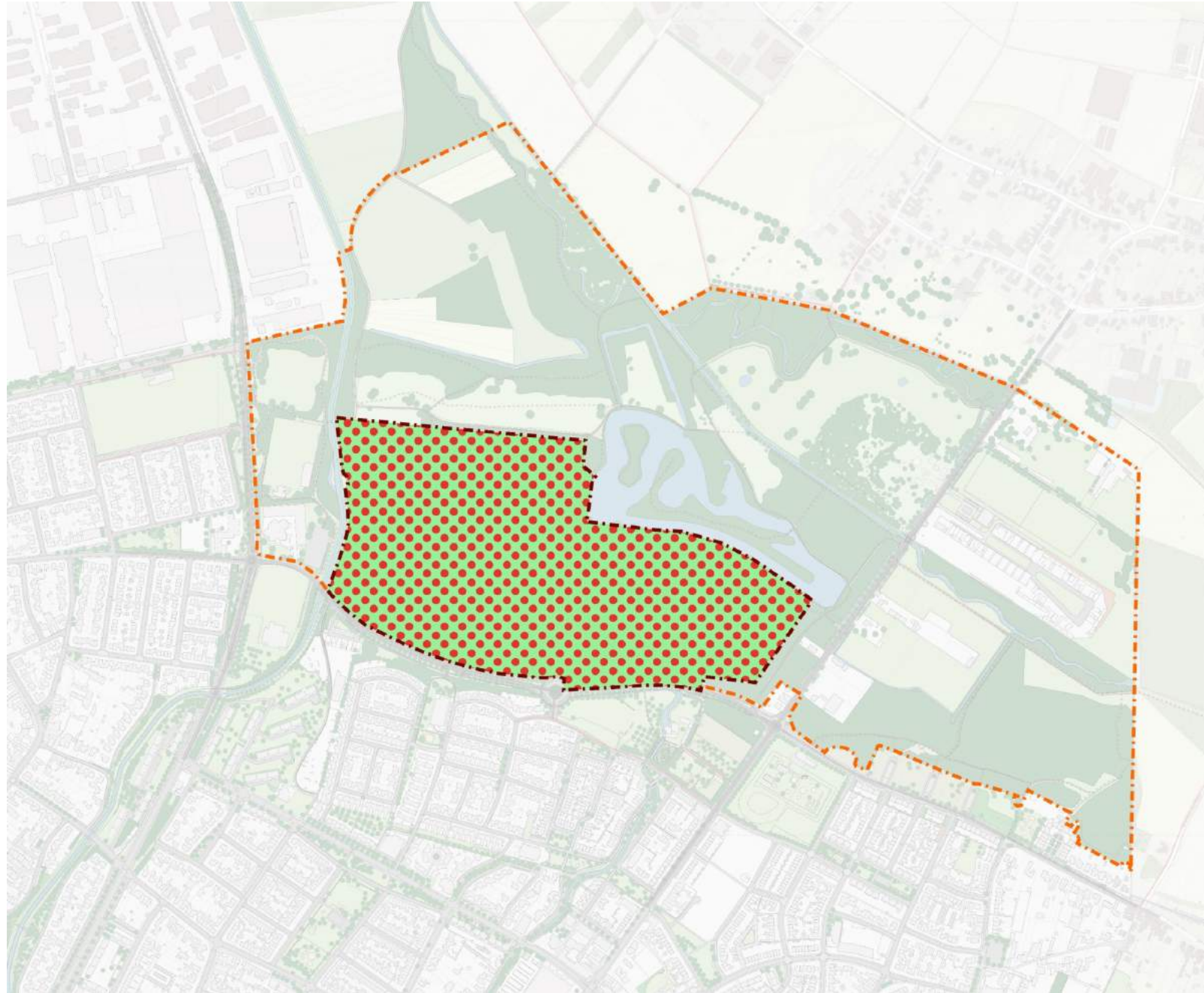
- Hateboer terugbrengen
- Zwemfunctie
- Romeinse historie beleefbaar maken
- Verbinding met Stadbroekermolen
- Cultuurhistorisch cluster
- Waardevolle houtopstanden behouden
- Beek laten meanderen
- Bufferzone tussen Schwienswei en oude zwem- en sportlocatie
- Doordachte verkeersontsluiting
- Doorwaadbaarheid gebied garanderen



Denkrichting 2:

Natuur in balans met intensiever gebruik

- Randvoorwaarden



Denkrichting 2:

Natuur in balans met intensiever gebruik

- Randvoorwaarden:
 - Hateboer terugbrengen



Denkrichting 2:

Natuur in balans met intensiever gebruik

- Randvoorwaarden:
 - Hateboer terugbrengen
 - Zwemfunctie



Denkrichting 2:

Natuur in balans met intensiever gebruik

- Randvoorwaarden:
 - Hateboer terugbrengen
 - Zwemfunctie
 - Romeinse historie beleefbaar maken



Denkrichting 2:

Natuur in balans met intensiever gebruik

- Randvoorwaarden:
 - Hateboer terugbrengen
 - Zwemfunctie
 - Romeinse historie beleefbaar maken
 - Verbinding met Stadbroekermolen



Denkrichting 2:

Natuur in balans met intensiever gebruik

- Randvoorwaarden:
 - Hateboer terugbrengen
 - Zwemfunctie
 - Romeinse historie beleefbaar maken
 - Verbinding met Stadbroekermolen
 - Cultuurhistorisch cluster



Denkrichting 2:

Natuur in balans met intensiever gebruik

- Randvoorwaarden:

- Hateboer terugbrengen
- Zwemfunctie
- Romeinse historie beleefbaar maken
- Verbinding met Stadbroekermolen
- Cultuurhistorisch cluster
- Waardevolle houtopstanden behouden



Denkrichting 2:

Natuur in balans met intensiever gebruik

- Randvoorwaarden:

- Hateboer terugbrengen
- Zwemfunctie
- Romeinse historie beleefbaar maken
- Verbinding met Stadbroekermolen
- Cultuurhistorisch cluster
- Waardevolle houtopstanden behouden
- Beek laten meanderen (tracé nader onderzoeken)



Denkrichting 2:

Natuur in balans met intensiever gebruik

- Randvoorwaarden:

- Hateboer terugbrengen
- Zwemfunctie
- Romeinse historie beleefbaar maken
- Verbinding met Stadbroekermolen
- Cultuurhistorisch cluster
- Waardevolle houtopstanden behouden
- Beek laten meanderen
- Bufferzone tussen Schwienswei en oude zwem- en sportlocatie



Denkrichting 2:

Natuur in balans met intensiever gebruik

- Randvoorwaarden:

- Hateboer terugbrengen
- Zwemfunctie
- Romeinse historie beleefbaar maken
- Verbinding met Stadbroekermolen
- Cultuurhistorisch cluster
- Waardevolle houtopstanden behouden
- Beek laten meanderen
- Bufferzone tussen Schwienswei en oude zwem- en sportlocatie
- Doordachte verkeersontsluiting



Denkrichting 2:

Natuur in balans met intensiever gebruik

- Randvoorwaarden:

- Hateboer terugbrengen
- Zwemfunctie
- Romeinse historie beleefbaar maken
- Verbinding met Stadbroekermolen
- Cultuurhistorisch cluster
- Waardevolle houtopstanden behouden
- Beek laten meanderen
- Bufferzone tussen Schwienswei en oude zwem- en sportlocatie
- Doordachte verkeersontsluiting
- Doorwaadbaarheid gebied garanderen



Denkrichting 2:

Natuur in balans met intensiever gebruik

- Randvoorwaarden:
 - Hateboer terugbrengen
 - Zwemfunctie
 - Romeinse historie beleefbaar maken
 - Verbinding met Stadbroekermolen
 - Cultuurhistorisch cluster
 - Waardevolle houtopstanden behouden
 - Beek laten meanderen
 - Bufferzone tussen Schwienswei en oude zwem- en sportlocatie
 - Doordachte verkeersontsluiting
 - Doorwaadbaarheid gebied garanderen
- Sluit aan op beleidsambitie Stad-landzone uit Programma Nationaal Landschap Zuid Limburg
- NB. Overige wet- en regelgeving is ook van toepassing



Oude zwem- en sportlocatie: 2 denkrichtingen



Denkrichting 1:
Natuur



Denkrichting 2:
Natuur in balans met intensiever gebruik